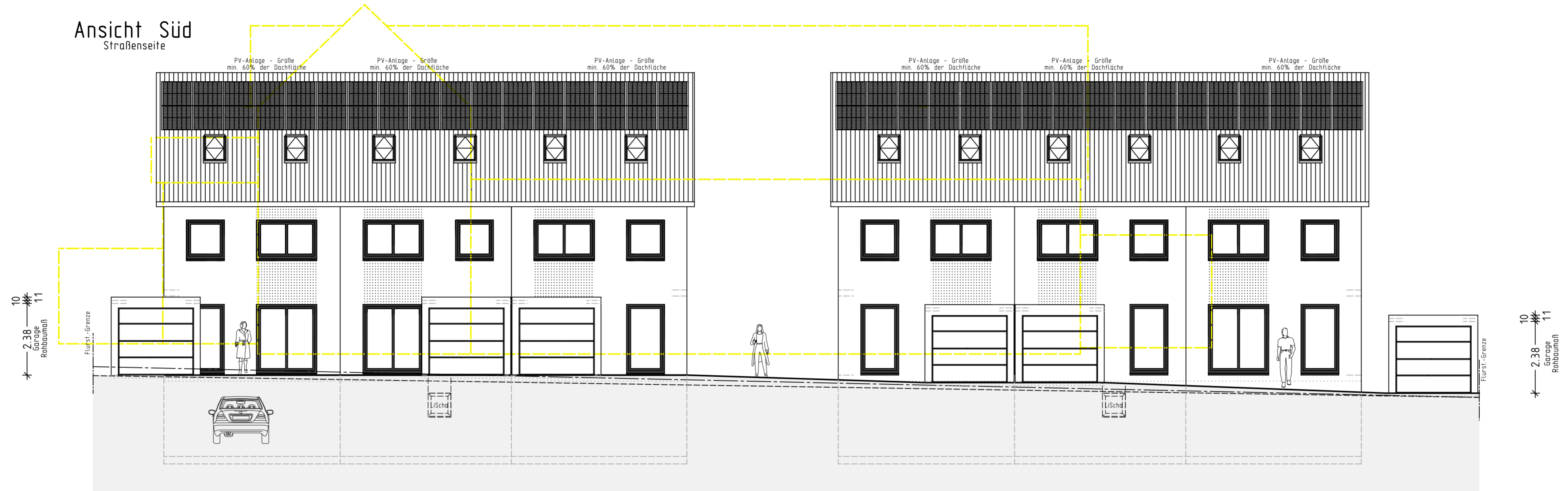
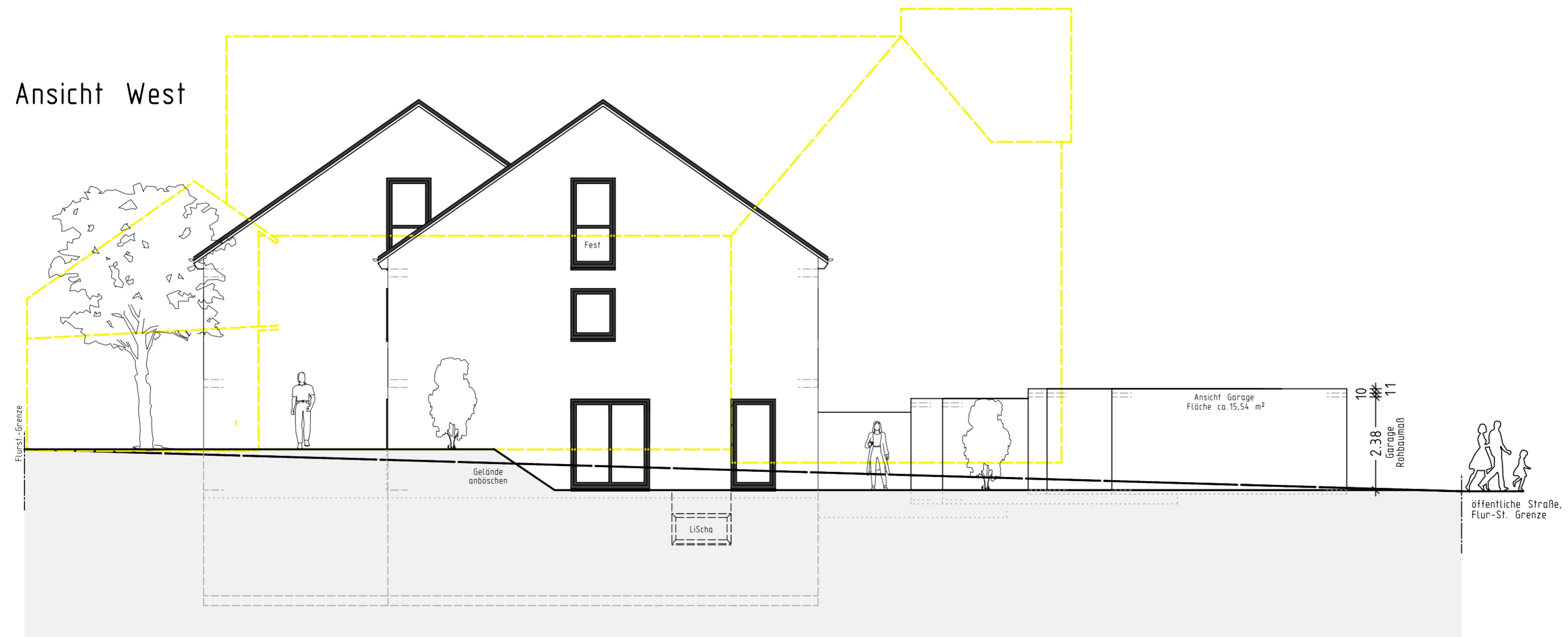


Ansicht Süd Straßenseite



Ansicht West



- geplantes Gelände an Hausgrund
 - - - bestehendes Gelände an Hausgrund
 - - - bestehendes Gelände an Flur-St.-Grenze
- Ziegelfarbe: anthrazit

An Höhenunterschieden von mehr als 1,00m (Stützmauern usw.) sowie Treppen mit mehr als 5 Stufen muss ein Geländer angebracht werden

DIE.ZWEI | PLANUNGEN
Entwurfsverfasser

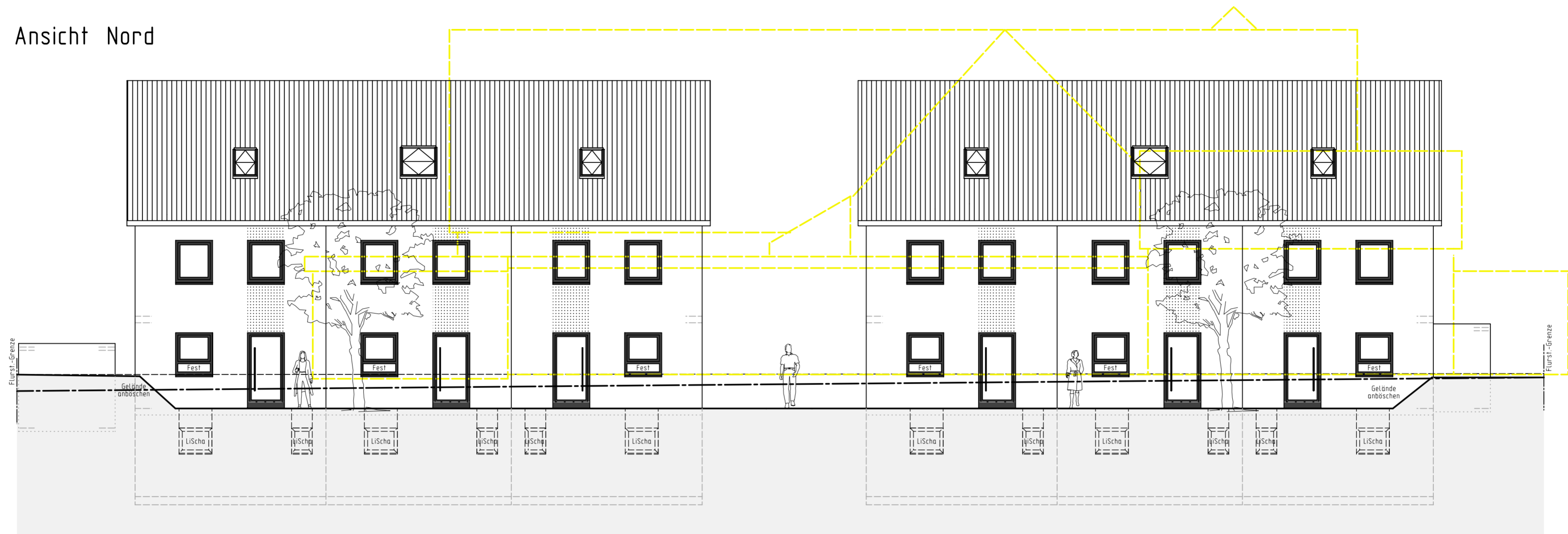
PROJEKT/ BAUDRT	Neubau von 6 Reihenwohnhäusern 7282 Hemmingen Schlossgartenstraße 1 Flur-St. 2726, 2727, 2729/6
BAUHERR	DIE.ZWEI Planungen GmbH Ahornstraße 6 74219 Möckmühl TEL: 06298/928013 - info@diezwei-planungen.de
ENTWURFS- VERFASSER	DIE.ZWEI Planungen GmbH Ahornstraße 6 74219 Möckmühl TEL: 0 62 98 / 92 80 13 E-MAIL: info@diezwei-planungen.de

ZEICHNUNG
- Bauntrag -

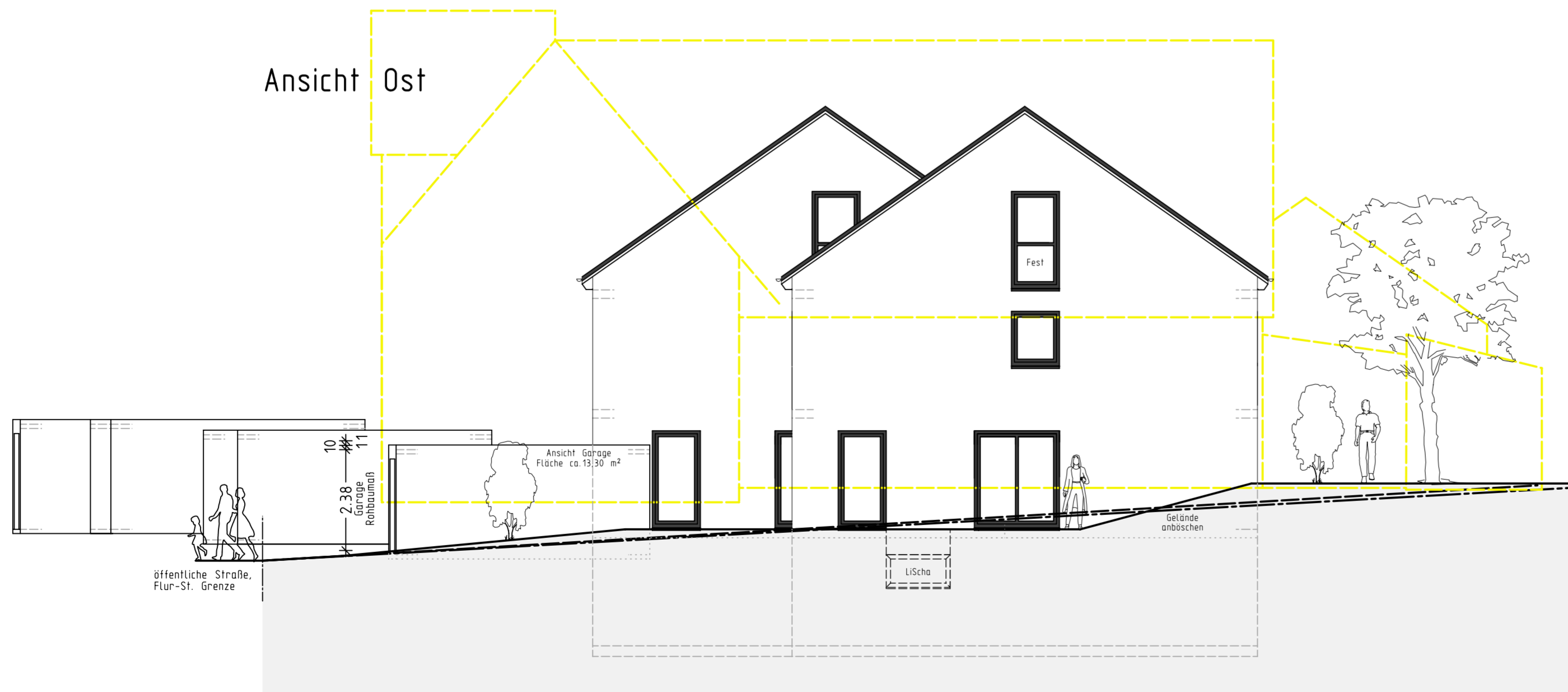
LEISTUNGSPHASE	- Bauntrag -	
MAßSTAB	1:100	Plan-Nr.
GEZEICHNET	RS	INDEX
DA TUM	03.11.2025	6
FORMAT	A2	A

Der Entwurf ist geistiges Eigentum des Entwurfsverfassers und urheberrechtlich geschützt. Vervielfältigungen und Weitergabe an Dritte erfolgt nur mit ausdrücklicher Genehmigung des Entwurfsverfassers. Bei Mißbrauch bleiben rechtliche Schritte vorbehalten.

Ansicht Nord



Ansicht Ost



- geplantes Gelände an Hausgrund
 - - - bestehendes Gelände an Hausgrund
 - - - bestehendes Gelände an Flur-St.-Grenze
- Ziegelfarbe: anthrazit

An Höhenunterschieden von mehr als 1,00m (Stützmauern usw.) sowie Treppen mit mehr als 5 Stufen muss ein Gelände anböschern werden

DIE.ZWEI | PLANUNGEN
Entwurfsverfasser

PROJEKT/BAUDRT	Neubau von 6 Reihenhäusern 71282 Hemmingen Schlossgartenstraße 1 Flur-St. 2726, 2727, 2729/6
BAUHERR	DIE.ZWEI Planungen GmbH Ahornstraße 6 74219 Möckmühl TEL: 06298/928013 - info@diezwei-planungen.de
ENTWURFS-VERFASSER	DIE.ZWEI Planungen GmbH Ahornstraße 6 74219 Möckmühl TEL: 0 62 98 / 92 80 13 E-MAIL: info@diezwei-planungen.de
ZEICHNUNG	Ansichten

LEISTUNGSPHASE		- Bauntrag -	
MAßSTAB	1:100	Plan-Nr.	INDEX
GEZEICHNET	RS	7	A
DA TUM	03.11.2025		
FORMAT	A2		

Der Entwurf ist geistiges Eigentum des Entwurfsverfassers und urheberrechtlich geschützt. Vervielfältigungen und Weitergabe an Dritte erfolgt nur mit ausdrücklicher Genehmigung des Entwurfsverfassers. Bei Mißbrauch bleiben rechtliche Schritte vorbehalten.