

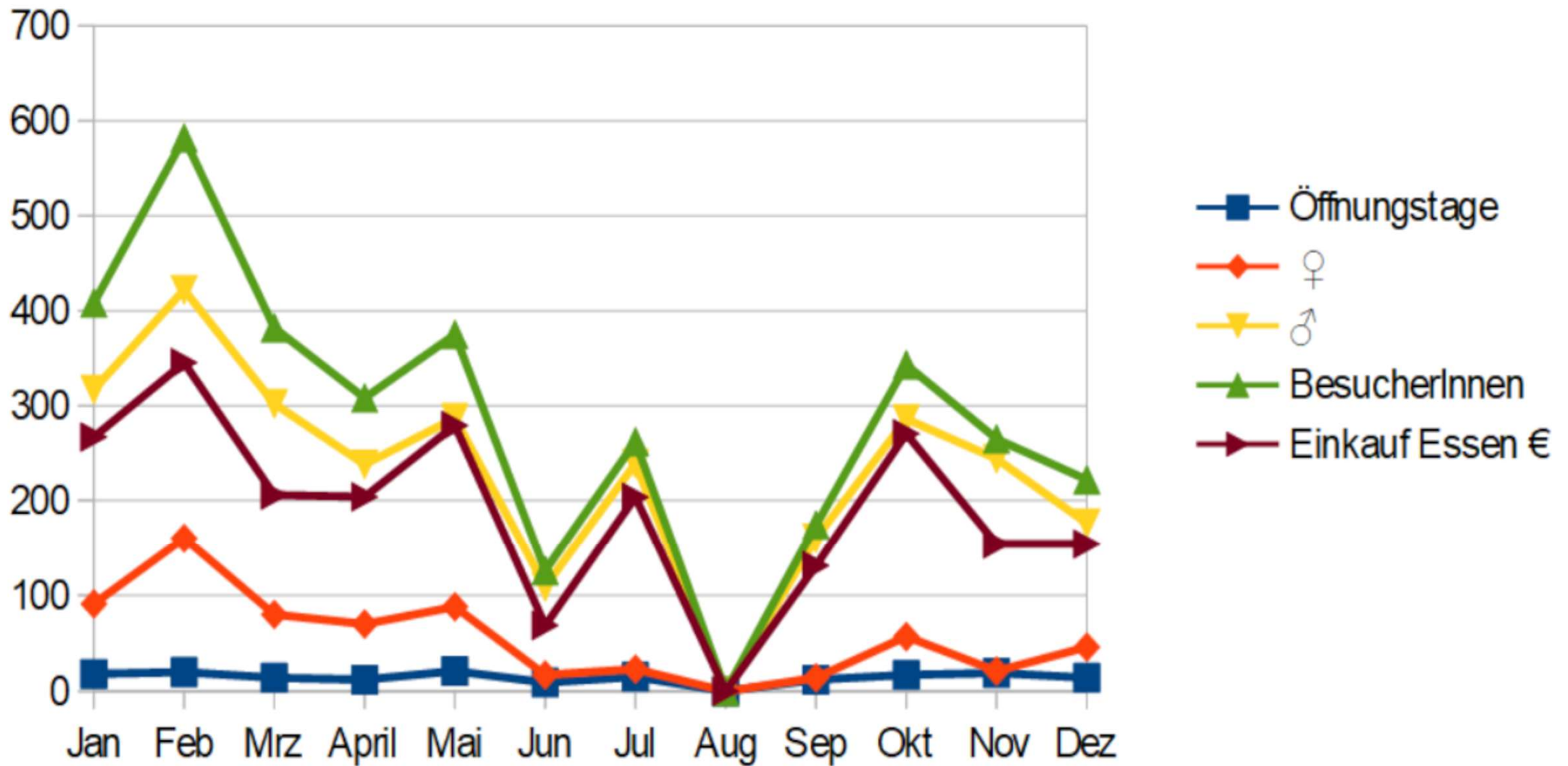
# Zukunft Astergarten ?!



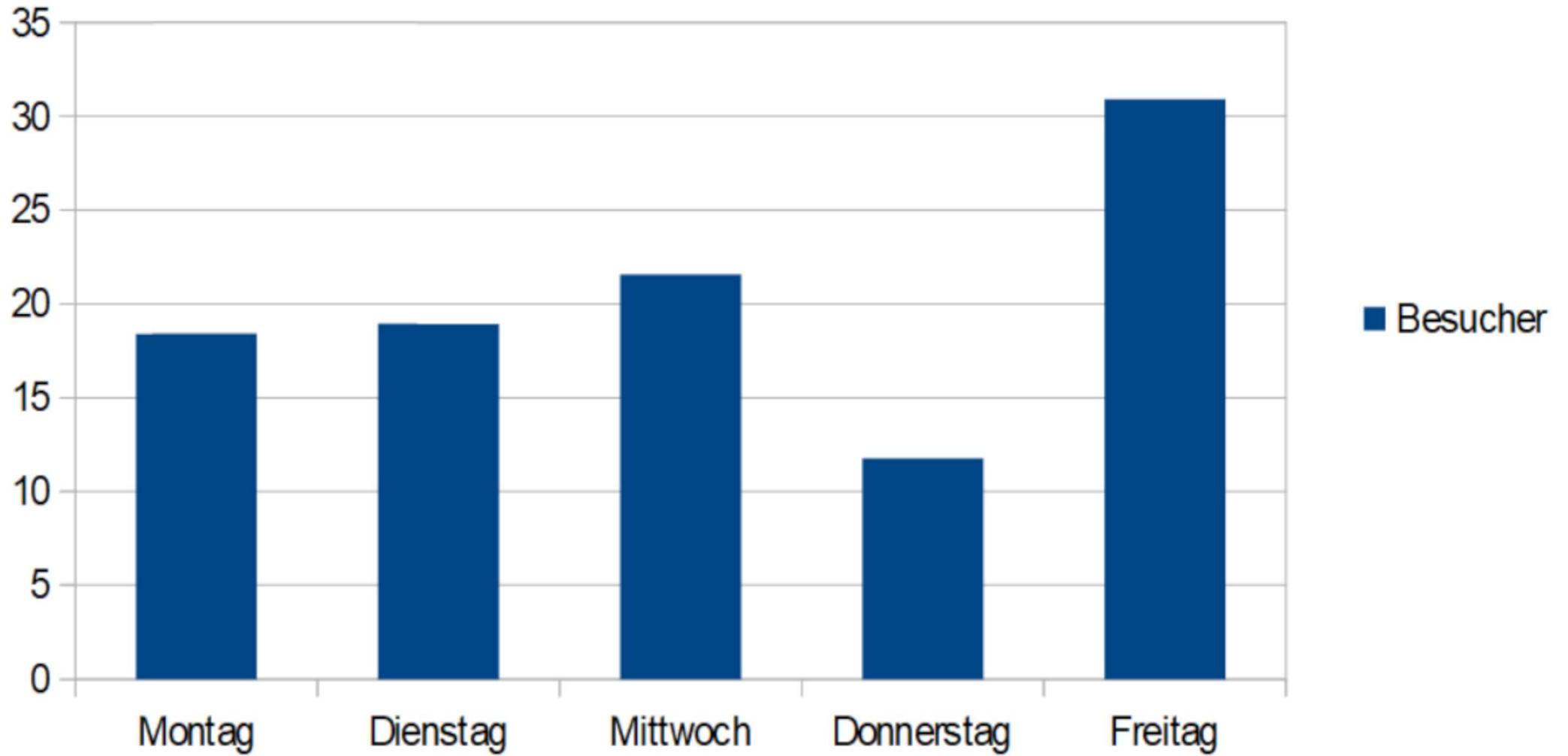
# Inhalt

- Besucherzahlen
- Modellgrößen in der Übersicht
- Grafiken zu den Modellgrößen
- Zwei Personen Problematik
- Jugendbeteiligung?
- Diskussion / Aussicht / Weiterer Verlauf

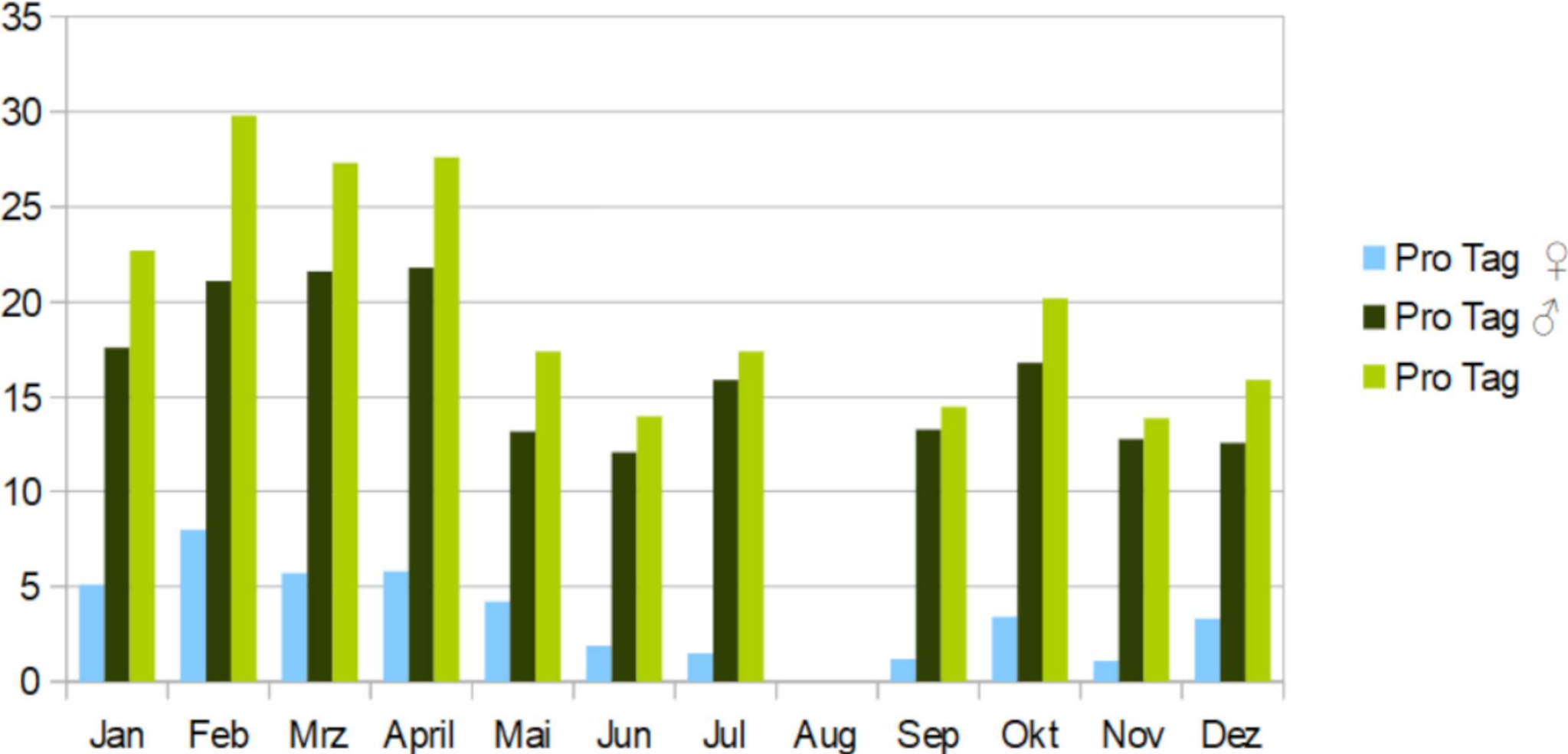
# Besucherstatistik 2025



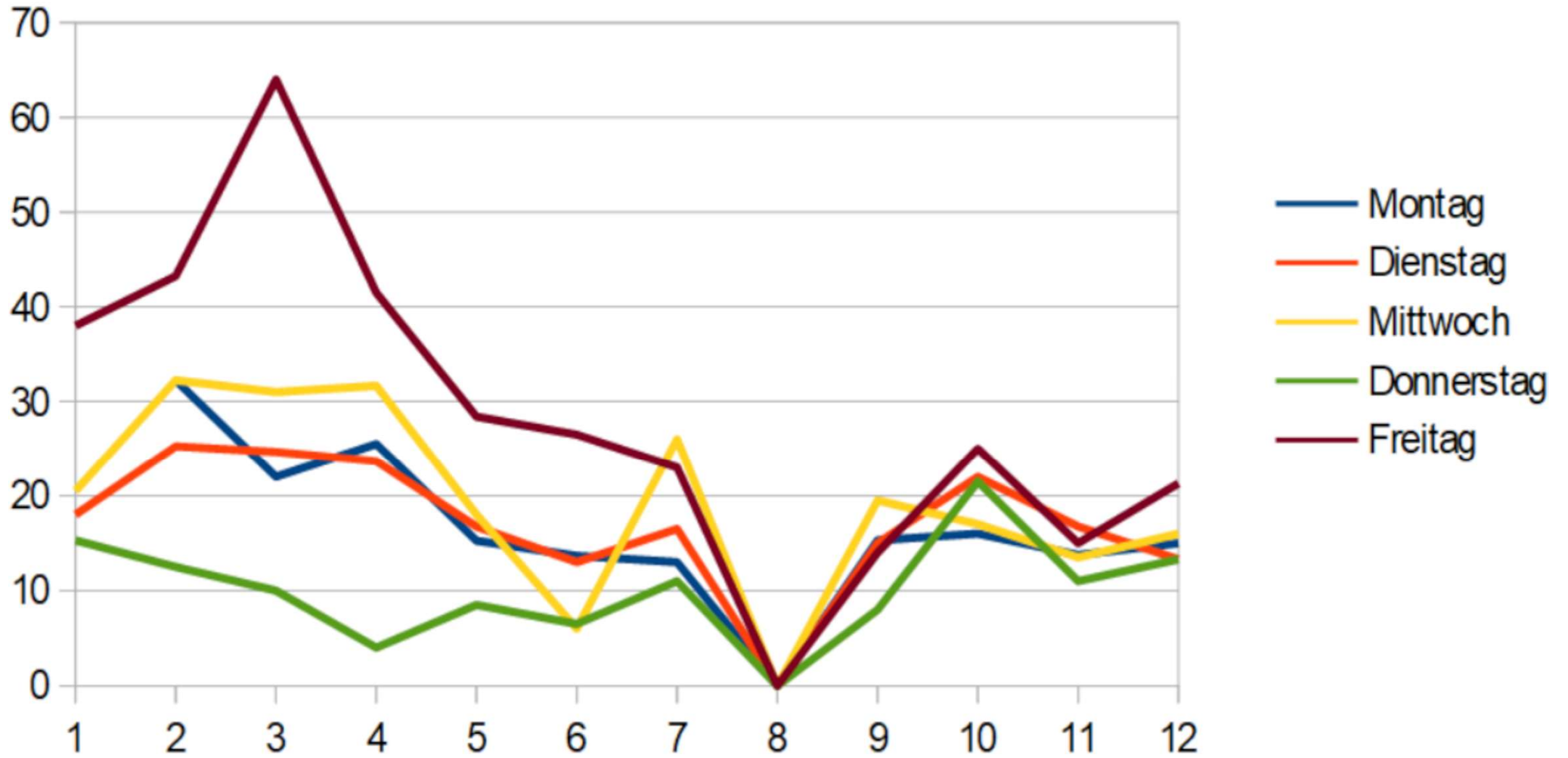
## Besucherschnitt pro Tag 2025



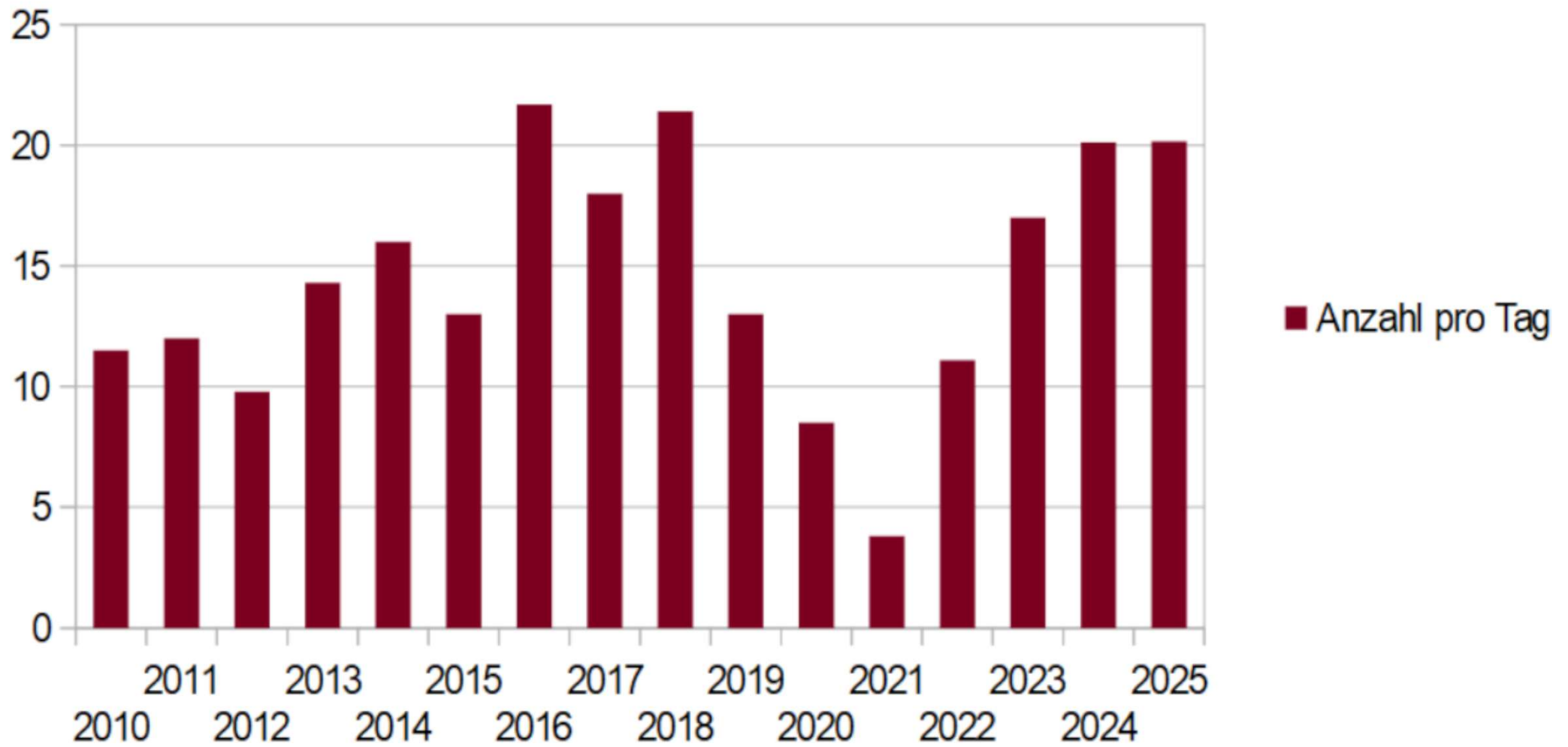
# BesucherInnen pro Tag 2025



# Tagesdurchschnitt im Jahresverlauf



## Besucherdurchschnitt pro Tag 2010-2025



163% Qualitätsmodell <u>Astergarten</u>	
Stellenaufteilung	50% - 75% - 38%
Kosten pro Jahr	147.777,00 €
Organisation	ca. 21%% hauptsächlich verteilt auf <u>PP-MitarbeiterIn</u>
Öffnungstage %	ca. 114%
Öffnungszeit	760 std 20std/Woche
Öffnungszeitraum	5 Tage/Woche in Schulzeiten (38 von 38 Wochen)
2er Besetzung	100,00%
3er Besetzung	70-80% Je nach Schulmodell (Block- oder Wochentage) sowie Zusatzangebote – Stundenausgleich andere zwei Stellen
Qualität Einrichtung	Sehr gut
Qualität Stellen	Sehr gut
Öffnungsart / % / Std.	4 Tage Offener Treff ,1 Tag <u>Teenietag</u>
Einzelfallhilfe	ca. 5%
Internes Programm	ca. 2%
Öffentlichkeitsarbeit	ca. 6%
%-Zusätzliche Aufgaben	30% + hohe Flexibilität durch Ausgleich Öffnungstage vieles möglich
GemeindemitarbeiterIn	5%
<u>PP-MitarbeiterIn</u> 75%	9%
<u>PP-MitarbeiterIn Azubi</u>	16%
Flexibilität % Einsatz	Flexibler Einsatz möglich
Stellenbesetzung	Dauerhafte Besetzung möglich
GemeindemitarbeiterIn	zufrieden
<u>PP-MitarbeiterIn</u> 75%	glücklich und zufrieden
<u>PP-Auszubildende</u> 38%	Besetzung wahrscheinlich (gutes Stellenangebot für junge Menschen)

# Kürzungen

- 11% Stellenanteile
- Größere Aktionen der letzten Jahre wie beispielsweise ActionDay, Jubiläum, Kürzungsdiskussionen etc. müssen mit weniger Arbeitsaufwand auskommen.
- Keine wesentlichen Auswirkungen auf die Öffnungszeiten, Qualität oder Zusatzaufgaben des Astergarten.

<b>150% Basismodell <u>Astergarten</u></b>	
Stellenaufteilung	50% - 75% - 25%
Kosten pro Jahr	135.991,00 €
Organisation	ca. 21%% hauptsächlich verteilt auf <u>PP-MitarbeiterIn</u>
Öffnungstage %	ca. 98,72%
<u>Öffnungszeit</u>	684std 18std/Woche
<u>Öffnungszeitraum</u>	5 Tage/Woche in Schulzeiten (38 von 38 Wochen)
2er Besetzung	100,00%
3er Besetzung	ca. 9,5% 161std/Jahr ca. 1/4 der Öffnungszeiten
Qualität Einrichtung	ok
Qualität Stellen	ok
Öffnungsart / % / Std.	4 Tage Offener Treff ,1 Tag <u>Teenietag</u>
Einzelfallhilfe	ca. 5%
Internes Programm	ca. 2%
Öffentlichkeitsarbeit	ca. 6%
%-Zusätzliche Aufgaben	ca. 14%
GemeindemitarbeiterIn	ca. 5%
<u>PP-MitarbeiterIn</u> 75%	ca. 9%
<u>PP-MitarbeiterIn</u> 25%	ca. 0%
Flexibilität % Einsatz	Flexibler Einsatz im Rahmen der 25% Stelle möglich
Stellenbesetzung	Dauerhafte Besetzung fraglich
GemeindemitarbeiterIn	recht sicher
<u>PP-MitarbeiterIn</u> 75%	recht sicher / unzufrieden wegen Qualitätsverlust
<u>PP-MitarbeiterIn</u> 25%	dauerhafte Besetzung unwahrscheinlich

# Kürzungen

- Kürzung 25% Stellenanteile
- Dauerhafte Besetzung der 25%-Stelle unwahrscheinlich, führt in Ausfallzeiten zu 125% Modell und all seinen Problemen
- Nur ein Öffnungstag mit 3 Personen (Freitag)
- Keine Übernachtungen
- Eingeschränkte Flexibilität der MitarbeiterInnen für Projekte oder Stundenausgleich

<b>125% Minimal <u>Astergarten</u></b>	
Stellenaufteilung	50% <u>GemeindemitarbeiterIn</u> - 75% <u>PP-MitarbeiterIn</u>
Kosten	113.326,00 €
Organisation	ca. 21%% hauptsächlich verteilt auf <u>PP-MitarbeiterIn</u>
Öffnungstage %	ca. 77%
<u>Öffnungszeit</u>	570std 15std/Woche
<u>Öffnungszeitraum</u>	4 Tage/Woche in Schulzeiten (38 von 38 Wochen)
2er Besetzung	100,00%
3er Besetzung	0,00%
Qualität Einrichtung	Mindeststandard
Qualität Stelle	Mindeststandard
Öffnungsart / % / Std.	3 Tage Offener Treff , 1 Tag <u>Teenieitag</u>
Einzelfallhilfe	ca. 6,7%
Internes Programm	ca. 2%
Öffentlichkeitsarbeit	ca. 4,4%
%-Zusätzliche Aufgaben	ca. 14%
<u>GemeindemitarbeiterIn</u>	5%
<u>PP-MitarbeiterIn</u>	9%
Flexibilität % Einsatz	Kein flexibler Einsatz möglich
Stellenbesetzung	Dauerhafte Besetzung möglich
<u>GemeindemitarbeiterIn</u>	wahrscheinlich, aber noch höhere Belastung durch Stellenteilung
<u>PP-MitarbeiterIn</u>	wahrscheinlich / unzufrieden wegen hohem Qualitätsverlust

# Kürzungen

- 50% Stellenanteile
- 4 statt 5 Öffnungstage
- Keine verlängerten Öffnungszeiten bei Bedarf
- Reduzierter vorgesehener Rahmen für Einzelfallhilfe
- Kein Streetwork
- Keine Projekte (Jugendbeteiligung, Wahlen, Graffiti...)
- Keine Übernachtungen
- Ferienspiele könnten organisiert werden
- Weniger Ausflüge und Aktionen im Ferienprogramm, mit verminderter Teilnehmeranzahl
- Red. Ferienbetreuung mit verminderter Teilnehmerzahl

# Ausgangsposition 175% ~~50%~~

Herr Adam 50%

Herr Konnerth ~~80%~~

- **Öffnungszeiten** (4 Tage/17h inkl. Hausöffnung/-schließung)

- Mails- Post - Rathaus
- Rechnungen/Abrechnung teilweise
- Blättle und Homepage

----- 19,5h erreicht -----

- Fallbesprechungen - Einzelfallhilfe - Team

Überstunden,

- Veranstaltungen teilweise

Ferienausgleich nötig

- Ferienangebote

- Orga. Ferienspiele

- Streetwork

Azubi 35%

- **Öffnungszeiten plus Verlängerung**

- Instagram teilweise

- Hausangelegenheiten

- Instagram teilweise (Videos)

- Plakate

- Einkauf

- Arbeitskreise PP/SAK

- Mails

- Abrechnung teilweise

- Team

- Fallbesprechung

- Einzelfallhilfe

- Jahresbericht und andere Schriften

- Programm-/Veranstaltungs-/Ferienang.-Vorbereitung

- Veranstaltungen/Ferienangebote

- **Öffnungszeiten plus**

Verlängerung

- Hausangelegenheiten

- Instagram teilweise

(Videos)

- Plakate

- Einkauf

- Arbeitskreise PP/SAK

- Mails

- Abrechnung teilweise

- Team

- Fallbesprechung

- Einzelfallhilfe

- Jahresbericht und andere

Schriften

- Programm-/Veranstaltungs-

- /Ferienang.+Vorbereitung

- Veranstaltungen/Ferienan-

gebote

- Streetwork

Reduzieren

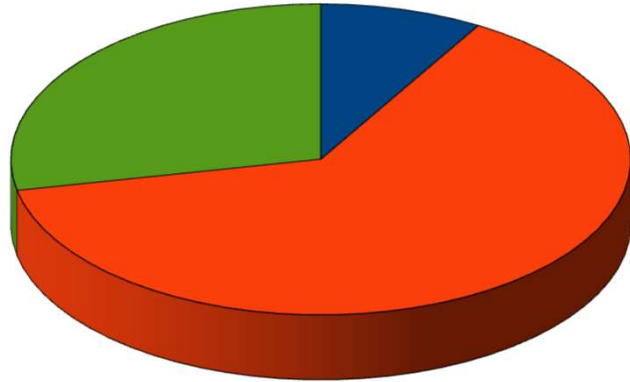
<u>100% Survival Astergarten</u>	
Stellenaufteilung	50% GemeindemitarbeiterIn – 50% <u>PP-MitarbeiterIn</u>
Kosten pro Jahr	90.661,00 €
Organisation	ca. 21% verteilt auf beide MitarbeiterInnen
Öffnungstage % <u>Öffnungszeit</u>	ca. 68% des Stellenanteils 504std 14std/Woche
<u>Öffnungszeitraum</u>	3-4 Tage/Woche in Schulzeiten (36 von 38 Wochen)
2er Besetzung	100% der Öffnungszeiten
3er Besetzung	0,00%
Qualität Einrichtung	schlecht
Qualität Stelle	schlecht
Öffnungsart / % / Std.	2-3 Tage Offener Treff ,1 Tag Teenietag
Einzelfallhilfe	ca. 4,5%
Internes Programm	ca. 2,00%
Öffentlichkeitsarbeit	Ca, 3,5 %
%-Zusatzaufgaben	0,00%
Davon GemeindemitarbeiterIn/ <u>PP-MitarbeiterIn</u>	0,00%
Flexibilität % Einsatz	Kein flexibler Einsatz möglich
Stellenbesetzung GemeindemitarbeiterIn <u>PP-MitarbeiterIn</u>	Dauerhafte Besetzung unwahrscheinlich fraglich (zu hohe Belastung d. Stellenteilung u. evtl. unbesetzte Stelle) unwahrscheinlich nur zur Überbrückung in absehbarem Zeitraum

# Kürzungen

- 75% Stellenanteile
- 3-4 statt 5 Öffnungstage
- Keine verlängerten Öffnungszeiten bei Bedarf
- Stark reduzierter Rahmen für Einzelfallhilfe
- Kein Streetwork
- Keine Projekte (Jugendbeteiligung, Wahlen, Graffiti...)
- Keine Übernachtungen
- Keine Organisation der Ferienspiele
- Keine Ausflüge
- Keine Ferienbetreuung

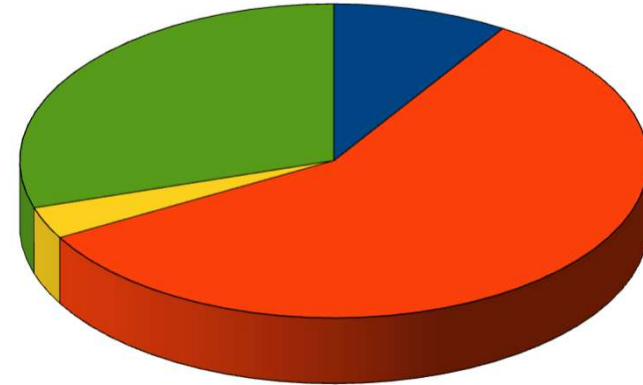
Modell 100% Öffnungszeiten / Tage im Jahr

■ Teenietag ■ Geschlossen ■ Sonstige Angebote ■ Offener Treff



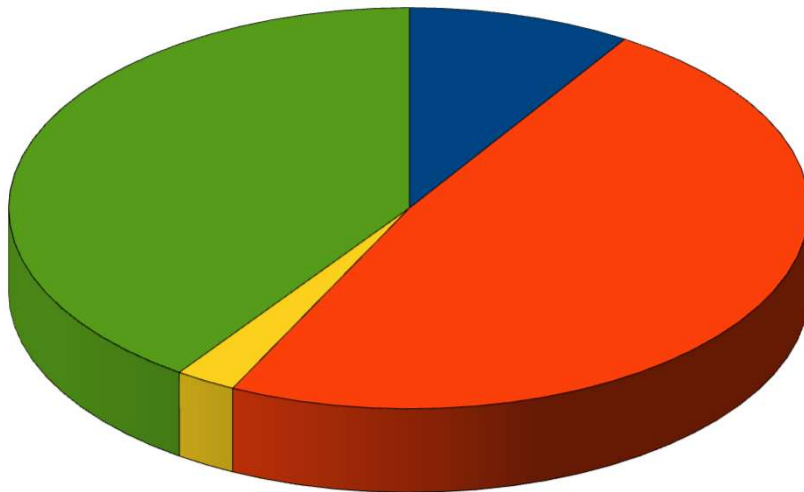
Modell 125% Beispiel / Tage im Jahr

■ Teenietag ■ Geschlossen ■ Sonstige Angebote ■ Offener Treff



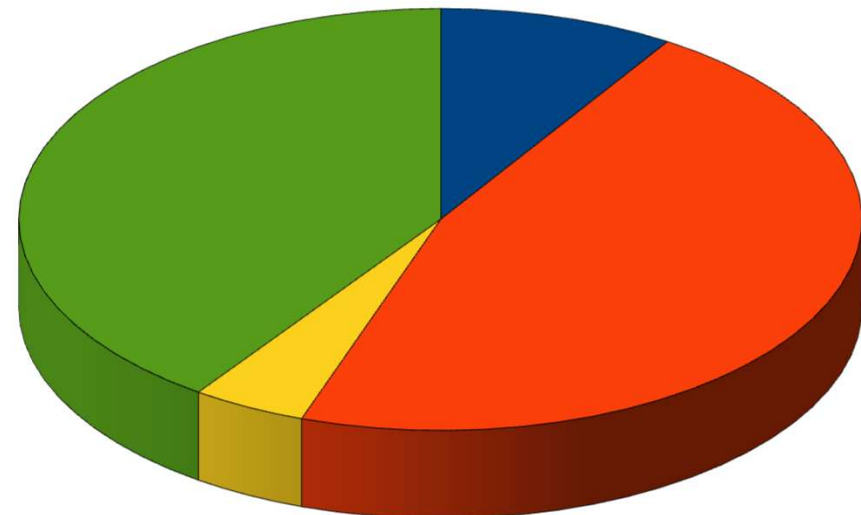
Modell 150% Beispiel

■ Teenietag ■ Geschlossen ■ Sonstige Angebote ■ Offener Treff

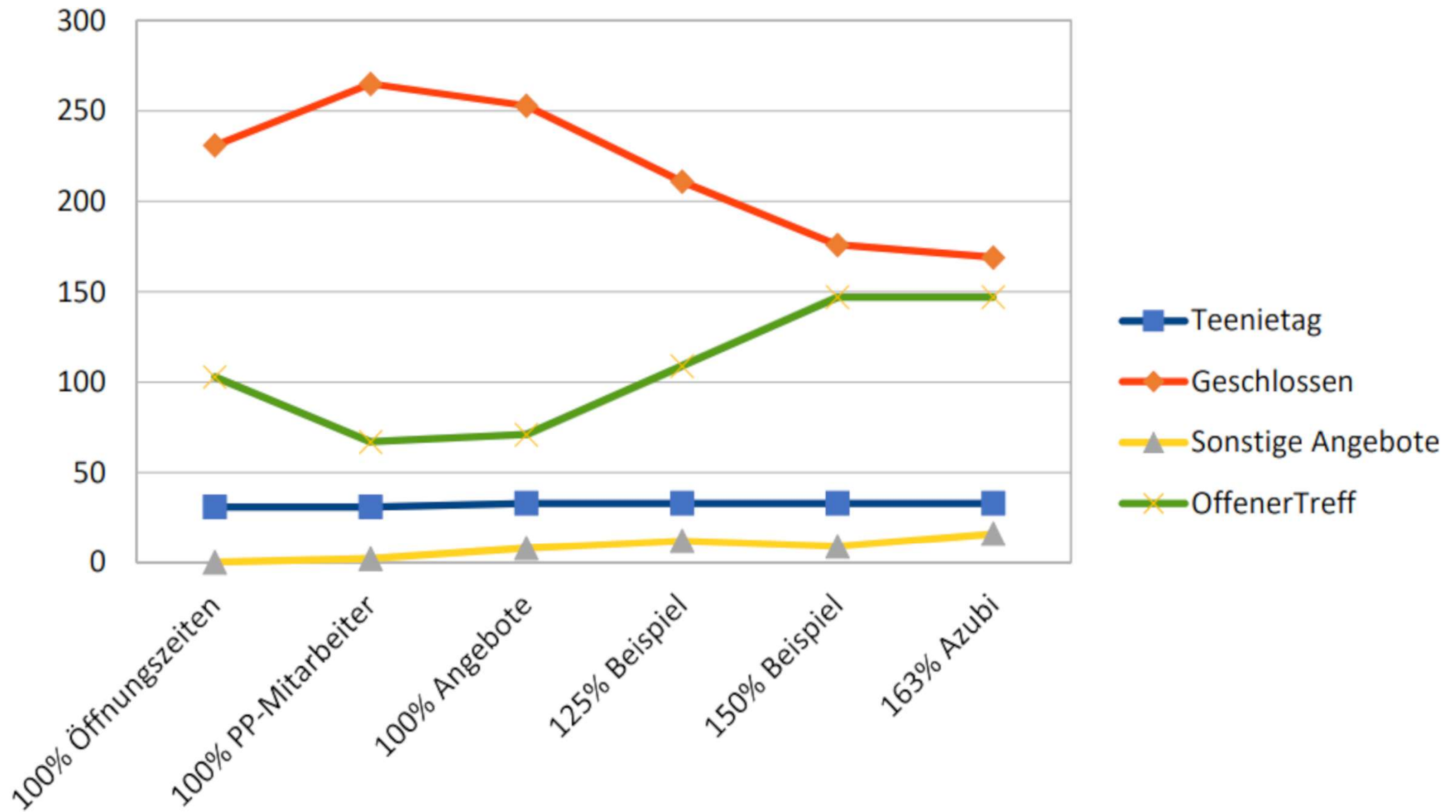


Modell 163% Azubi

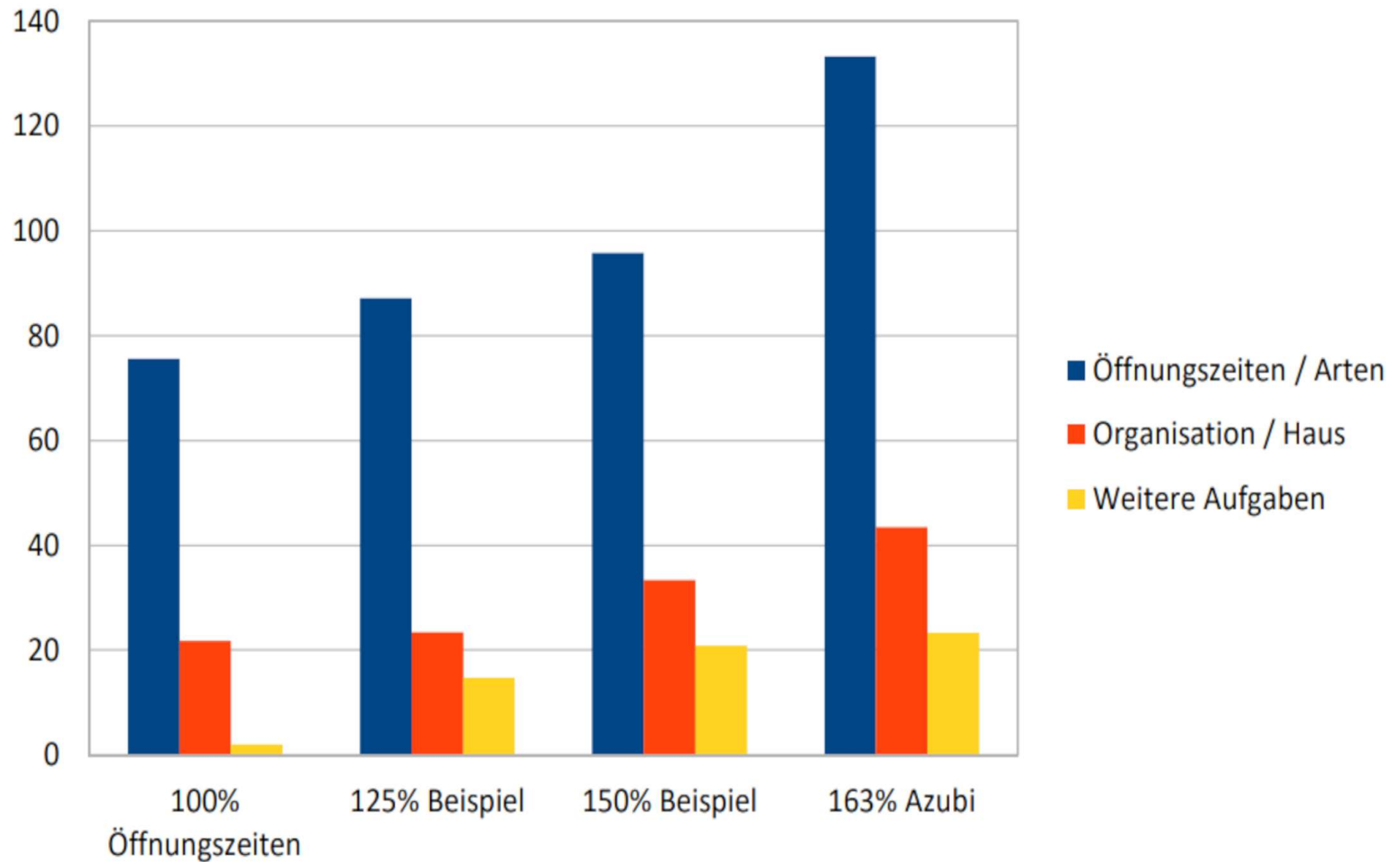
■ Teenietag ■ Geschlossen ■ Sonstige Angebote ■ Offener Treff



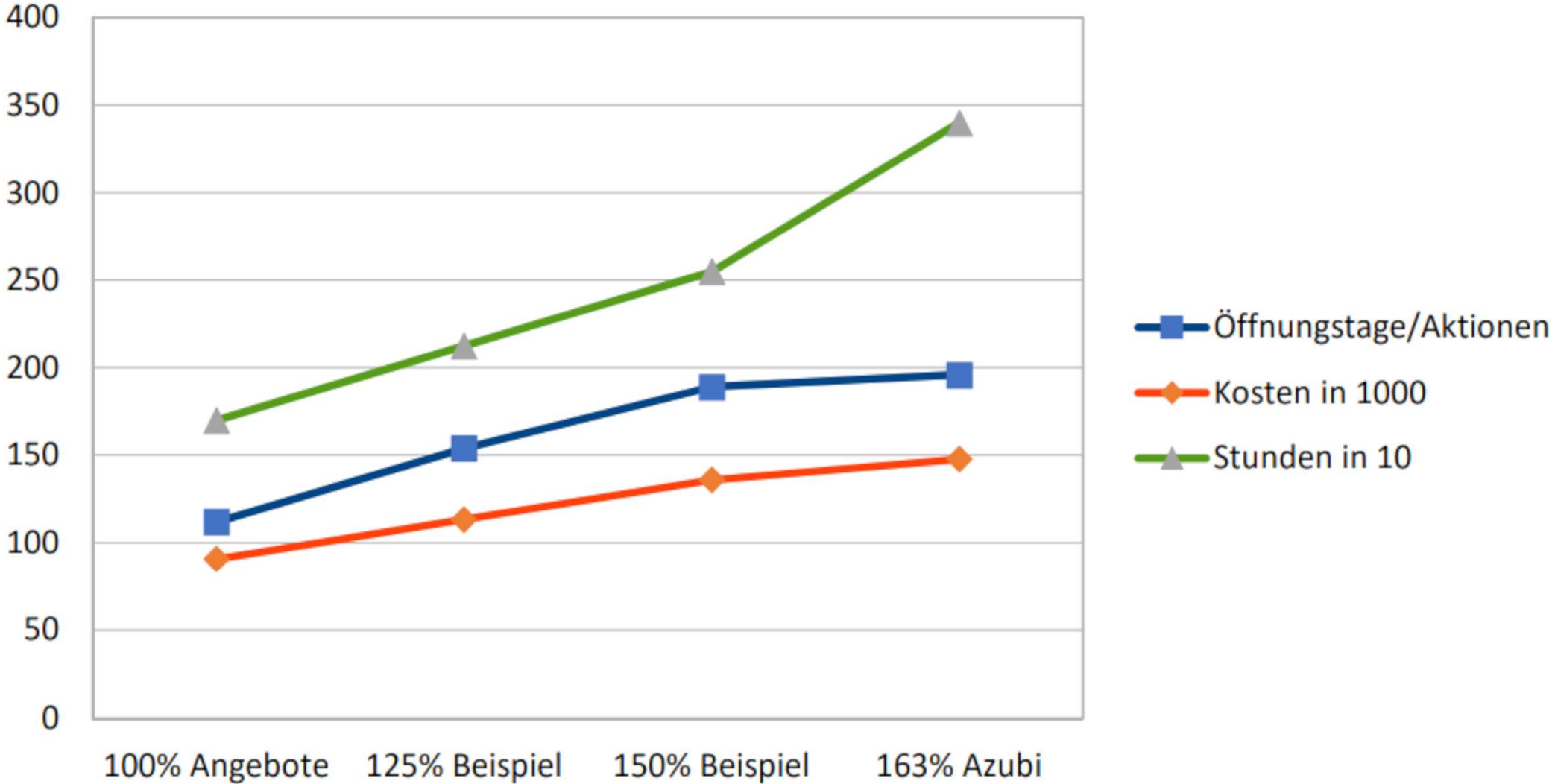
# Öffnungs- und Schließzeiten im Vergleich



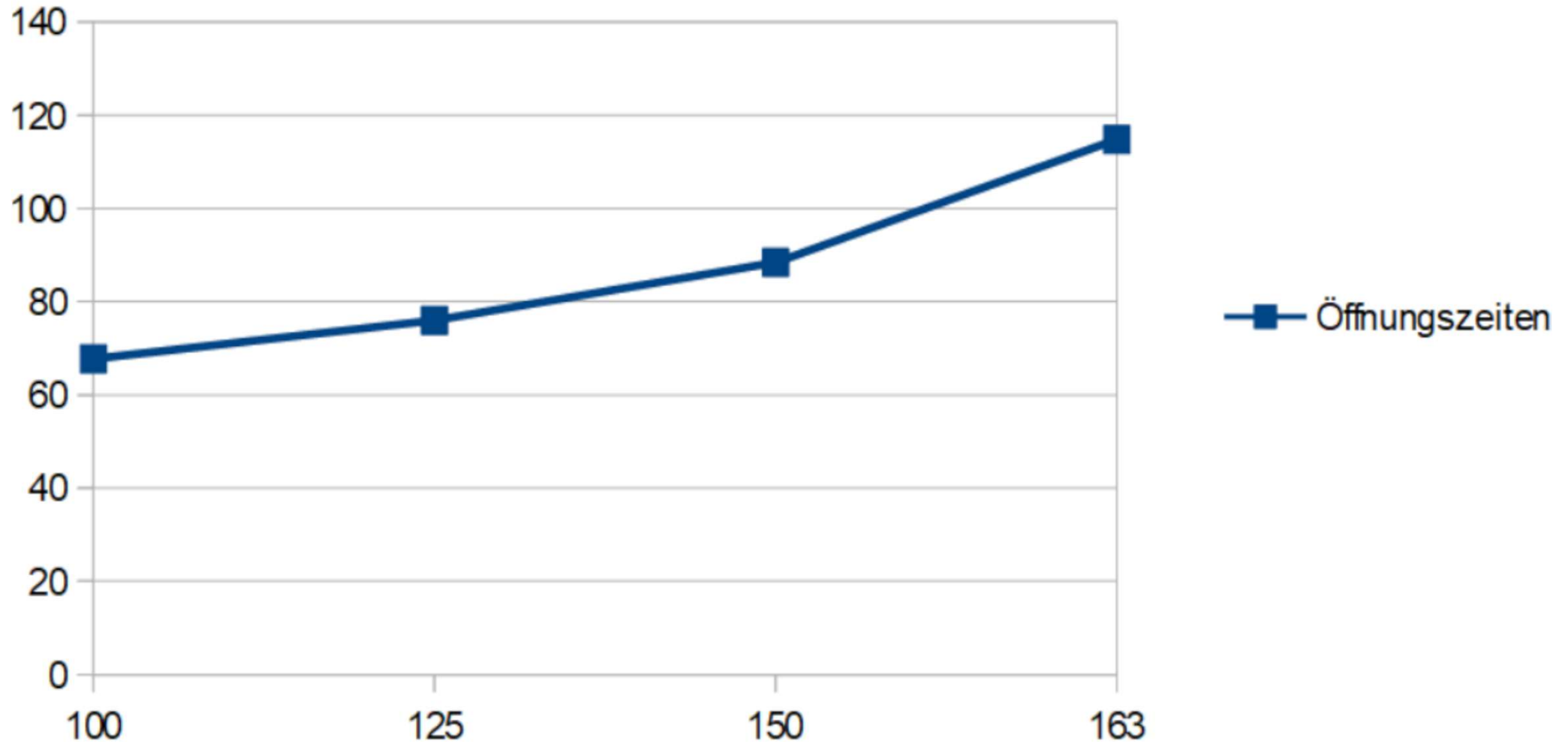
## Verhältnis zwischen Verwaltung und Aktionszeiten aller Modelle



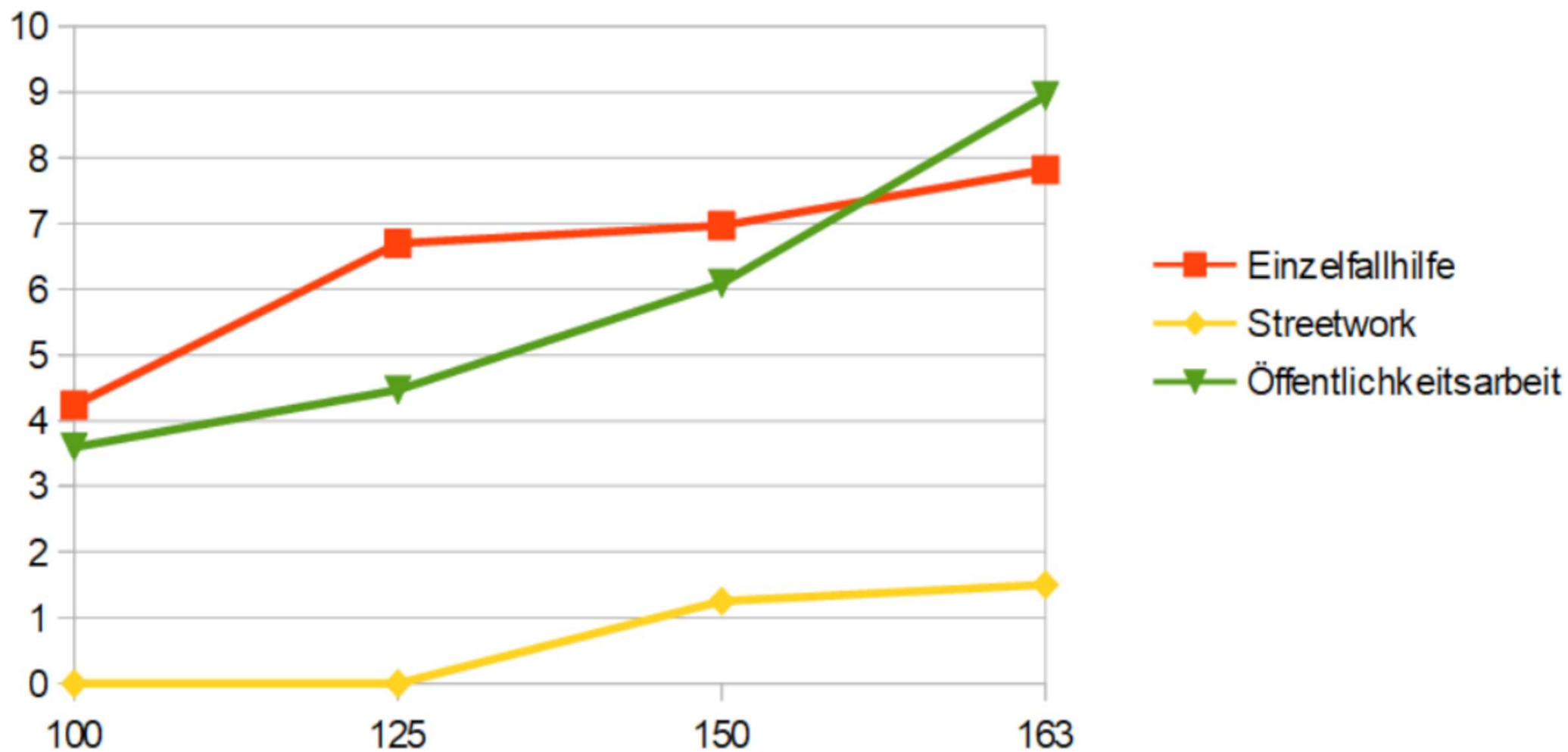
# Kosten/Nutzen - Qualitätsentwicklung



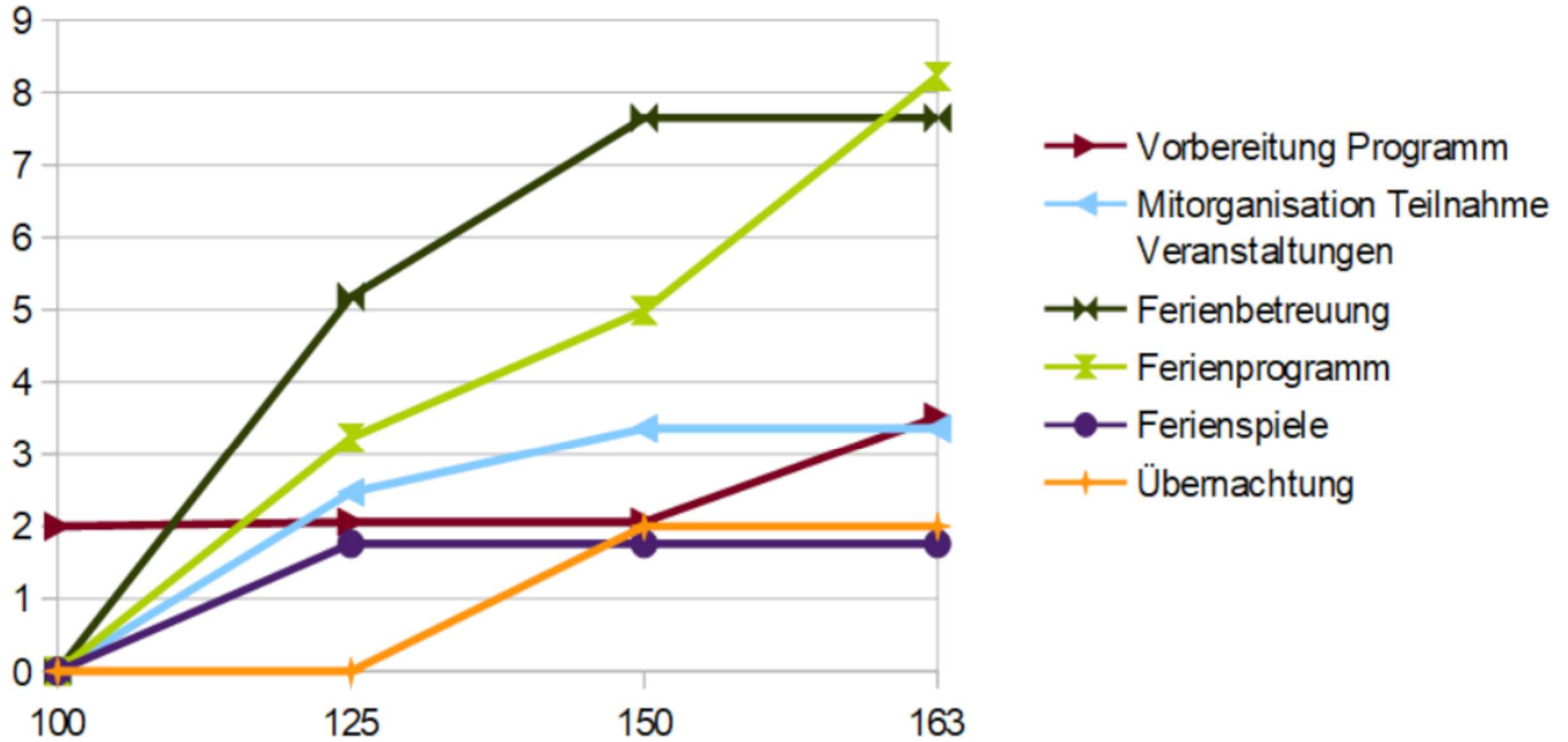
## % Anteile in Öffnungszeiten



## % Anteile in den anderen Arbeitsbereichen



## % Anteile in zusätzlichen Arbeitsbereichen



# Zwei – Fachkräfte - Problematik

- Kein flexibler Spielraum bei Arbeitszeiten
- Krankheit
- Schullandheim
- Fortbildung
- Längerfristige Einzelfallhilfe
- Überstunden – Unterstunden
  
- regelmäßige Schließungen sind die Folge

# Zwei Fachkräfte Problematik

- Fortbildung schwierig
- Einbruch EZH für Mädchen
- Kein weibliches Beratungsangebot für jugendliche Mädchen in Hemmingen.
- Ferienbetreuung ohne weibliche MitarbeiterIn
- Ferienbetreuung ohne weibliche MitarbeiterIn
- Kein Schwimmbad

# Zwei Fachkräfte Problematik

- Kommen und Gehen
- Aufräumen & Aufbauen alleine
- Fahrten & Arbeiten
- ...

# Zukunft Astergarten ?!



# **Anlassbezogene Jugendanhörung**

- .Kürzungsszenarien**
- .Fragen an die Jugendlichen**
- .Fragen an VertreterInnen  
Gemeinde/Gemeinderat**
- .Diskussion zum Thema**
- .Wie geht es weiter?**

# 1. Minimalanforderungen aus Sicht der Fachleute

Organisation Astergarten	21%
Öffnungszeiten 4 Tage pro Woche in Schulzeiten (38 Wochen)	77%
Öffentlichkeitsarbeit	5%
Vorbereitung Programm	2%
Einzelfallhilfe	5%
Streetwork	pro Vorfall 2 Std à 2 Personen, 5 Fälle im Jahr = 20 Std gesamt

## 2. Wieviel % kosten weitere Angebote in etwa?

Projekte & Veranstaltungen	2-3%
Ausflüge mit Ki JH	1%
Übernachtung	1,8%
Ferienprogramm	3,5%
Ferienspiele Orga	2%
Ferienbetreuung	9%
Verlängerte Öffnungszeiten 2 Stunden	0,24%
Politische Teilhabe / Veranstaltung zu Wahlen ca.10std	0,6%
Jugendhausversammlung ca. 3std	0,18%
Jugendwoche Vorbereitungszeit + 10 – 20 std	0,88%
Sommerfest	40 std
Projekte	40 std
betreute Gruppenarbeit mit einem Mitarbeiter pro Stunde	0.06%



