

The logo for LEA (Energieagentur Kreis Ludwigsburg) features the letters 'LEA' in a bold, white, sans-serif font. The 'L' and 'E' are connected, and the 'A' has a distinctive shape. The logo is set against a circular background that is partially obscured by the solar panels in the image.

Energieagentur
Kreis Ludwigsburg

Vorreiterkonzept Klimaneutralität 2035

Klimaschutz in Hemmingen

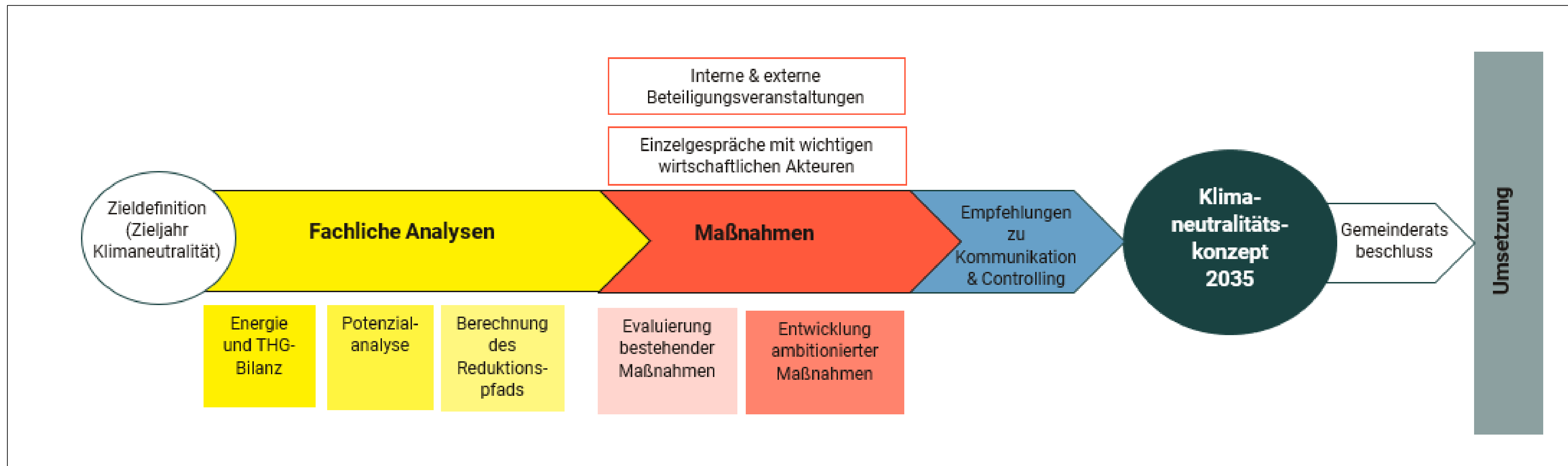
Anna Schemainda, Judith Nienstedt, 10.02.2026

Warum ein Vorreiterkonzept? – Hintergründe und Entwicklungsprozess

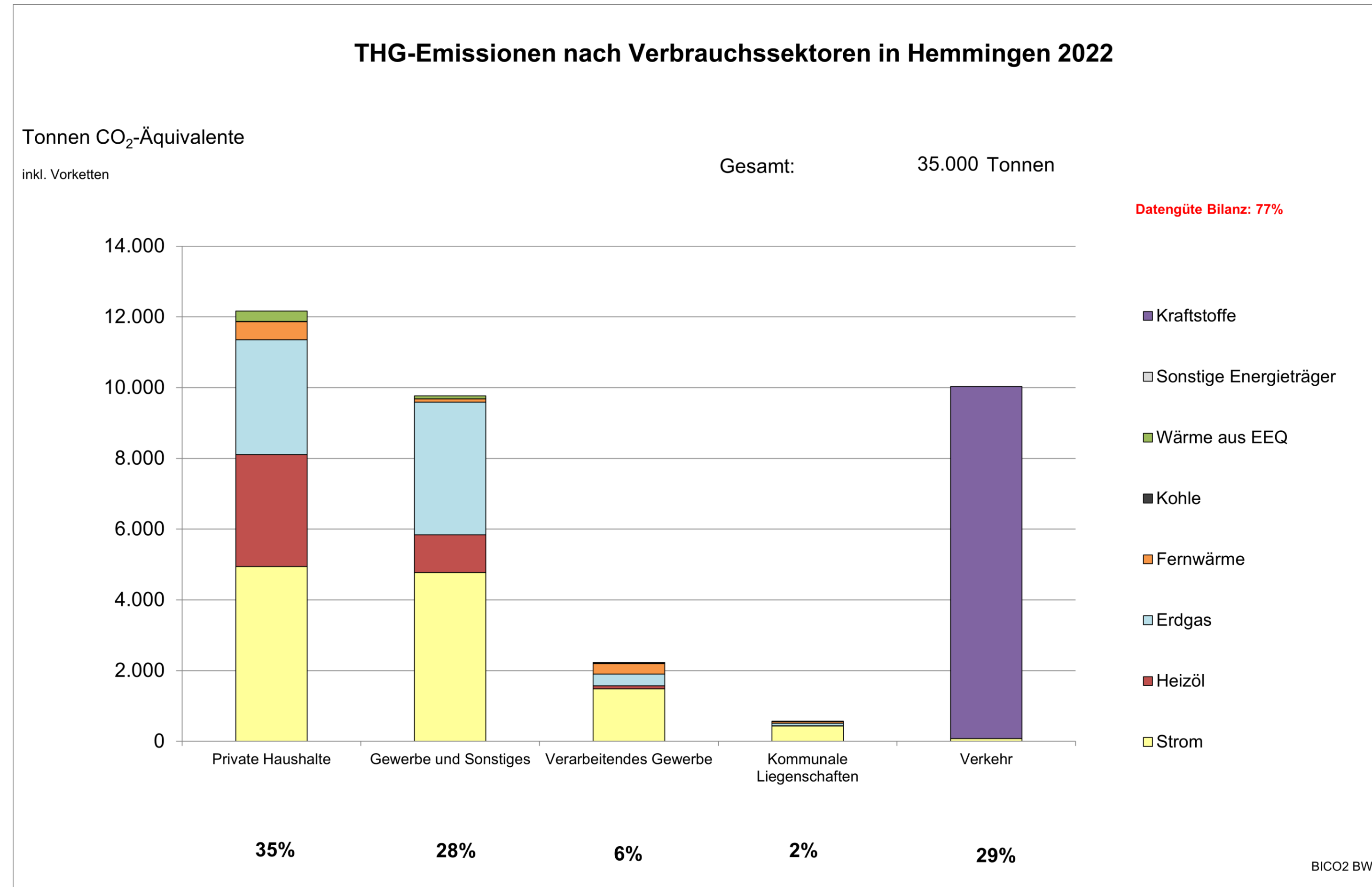


- Bewusstsein der Verantwortung, Schlüsselposition und Vorreiterrolle
- An bestehende Strukturen im Klimaschutz anknüpfen
- Strategischer Rahmen zur Klimaneutralität 2035
- Strategie für Gesamtstadt und Verwaltung

Warum ein Vorreiterkonzept? – Hintergründe und Entwicklungsprozess

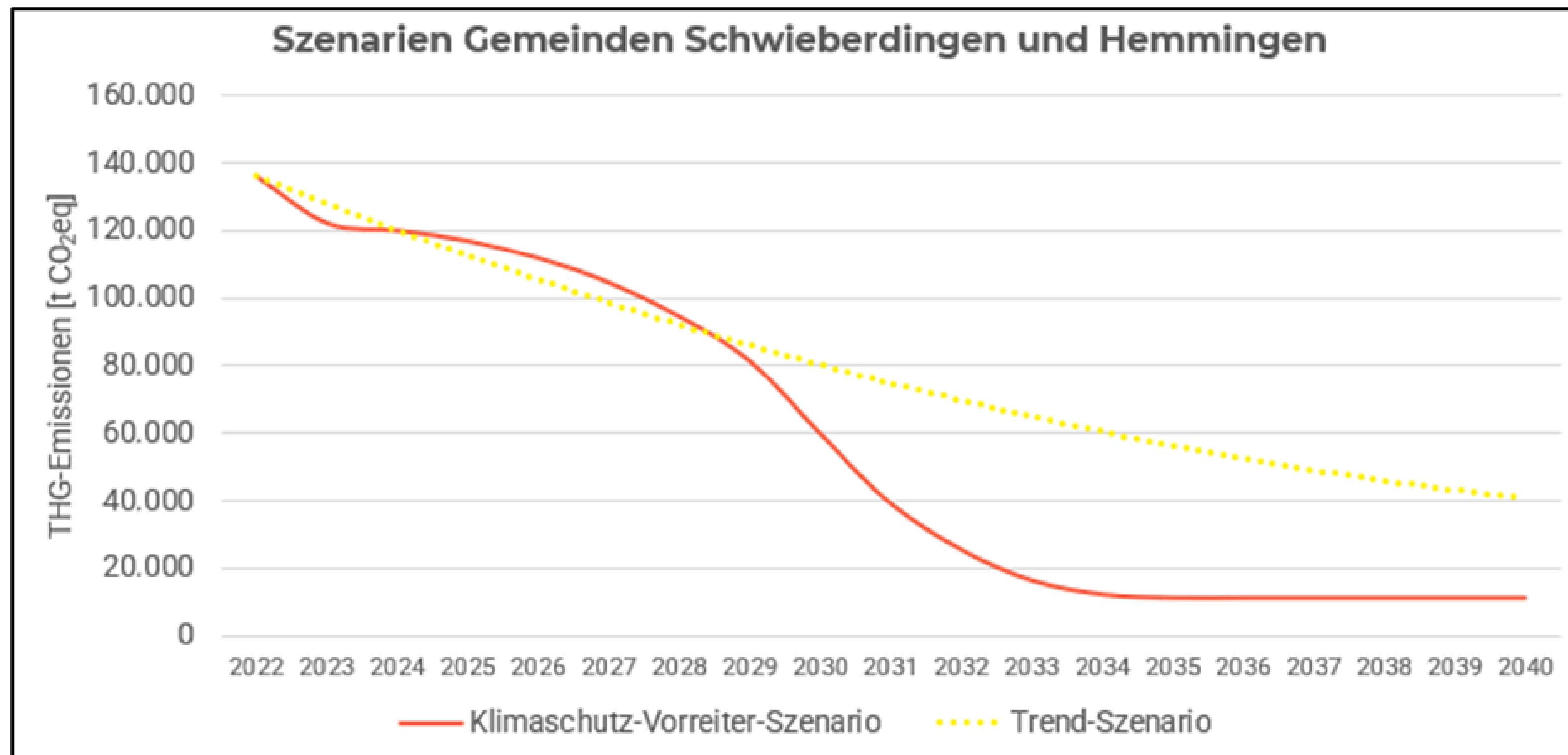


Wie ist die Ausgangslage? – THG-Bilanz



Wie erreichen wir das Ziel?

Klimaschutz-Szenario vs. Trend-Szenario

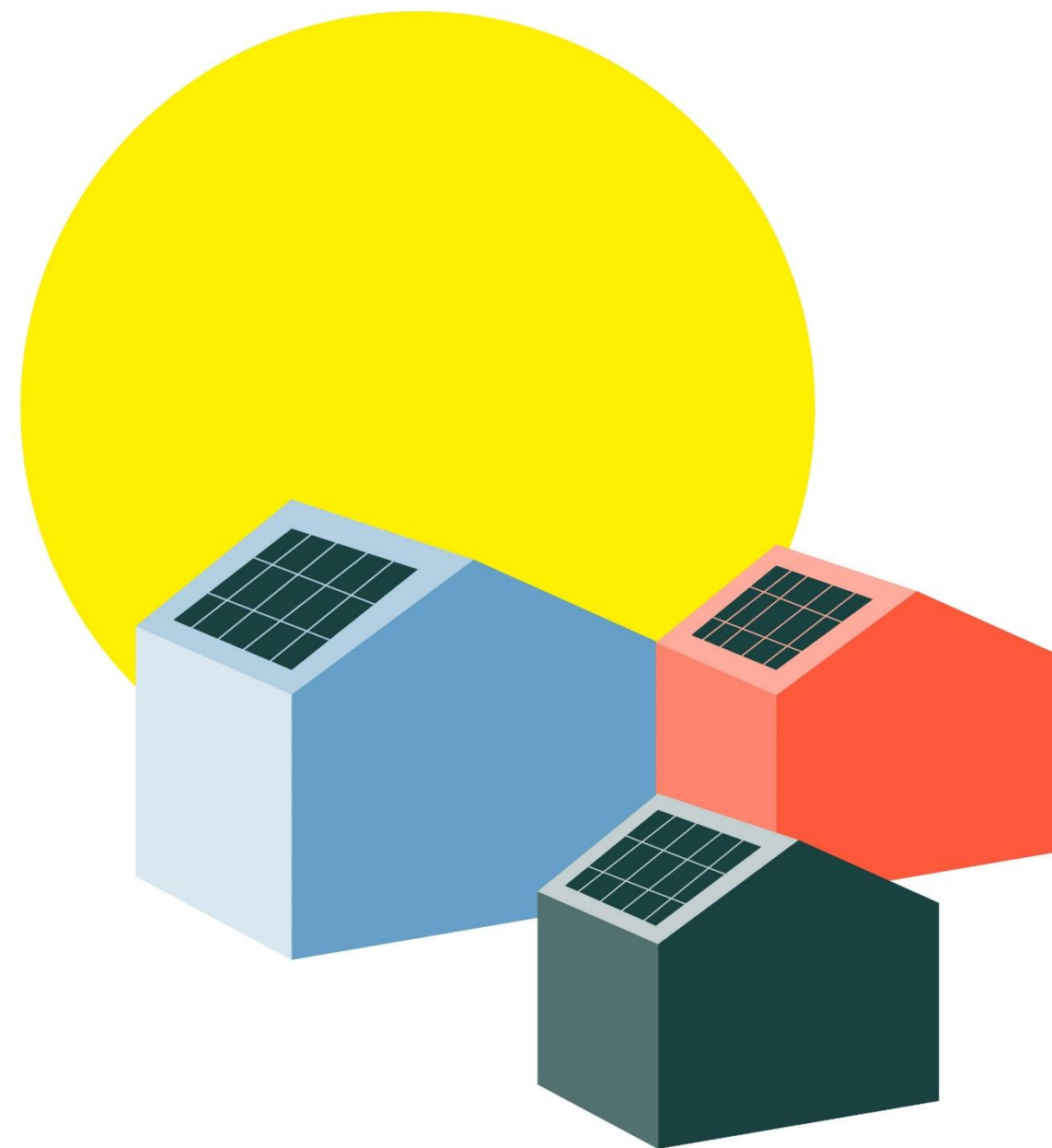


Ambitionierter Zielpfad
(Paris 1,75 °C)

- die Zeit drängt
- wir müssen JETZT in die Umsetzung kommen

Fokus liegt auf den großen Hebeln

Energiewende



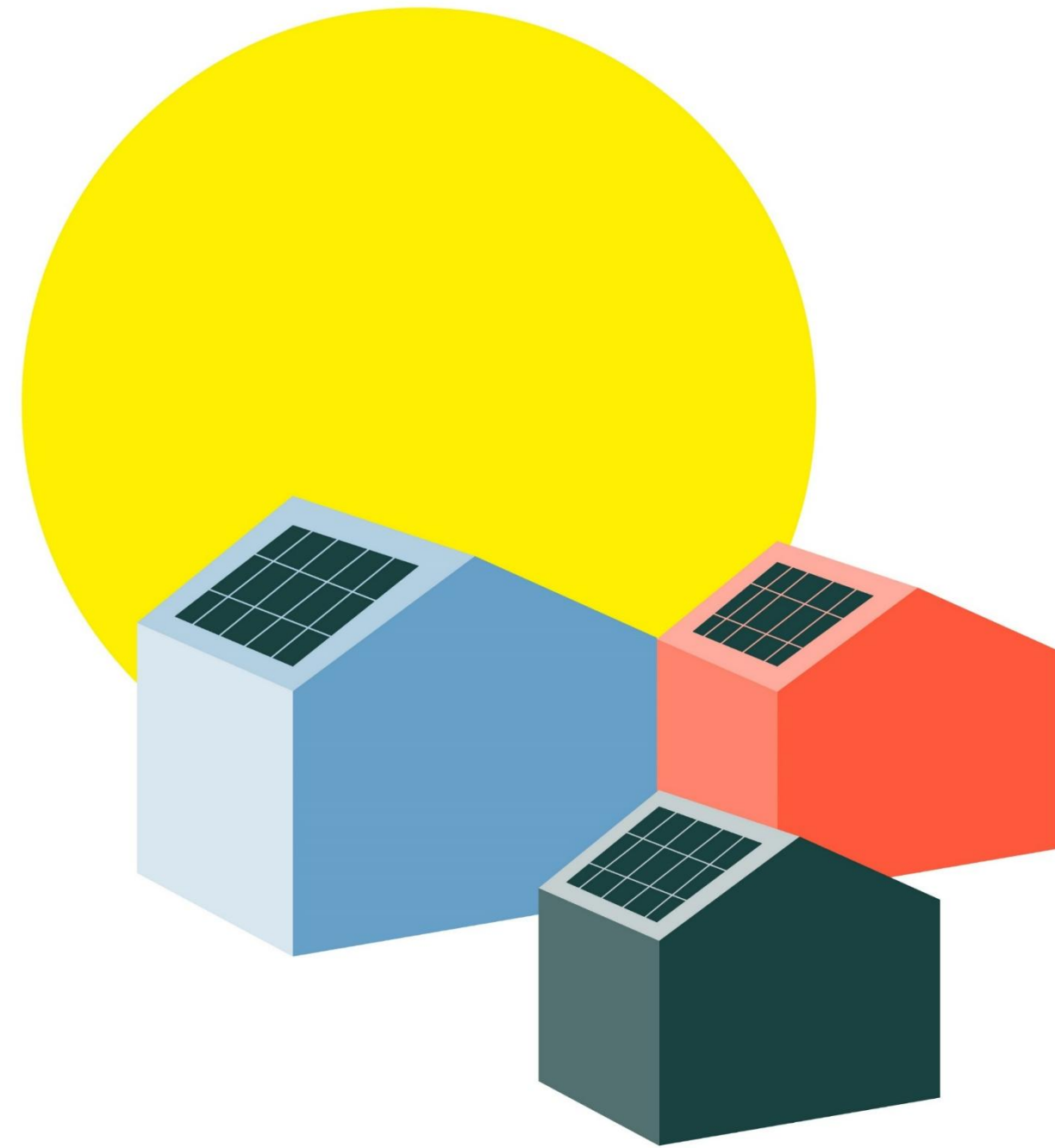
Wärmewende



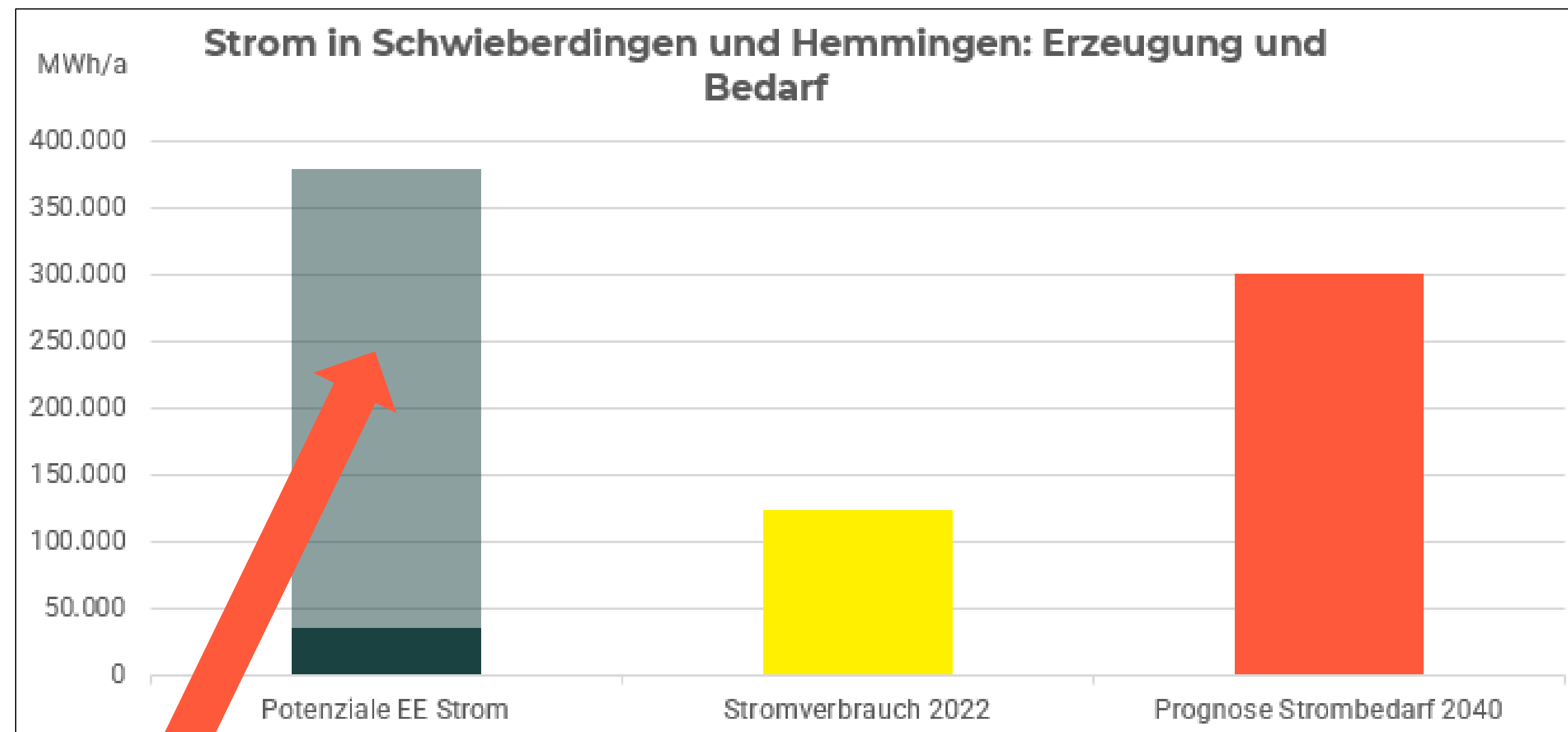
Mobilitätswende



Energiewende – Regionale Energie für eine starke Zukunft



Energiewende – Regionale Energie für eine starke Zukunft



E2 – Stromerzeugung aus Windenergie

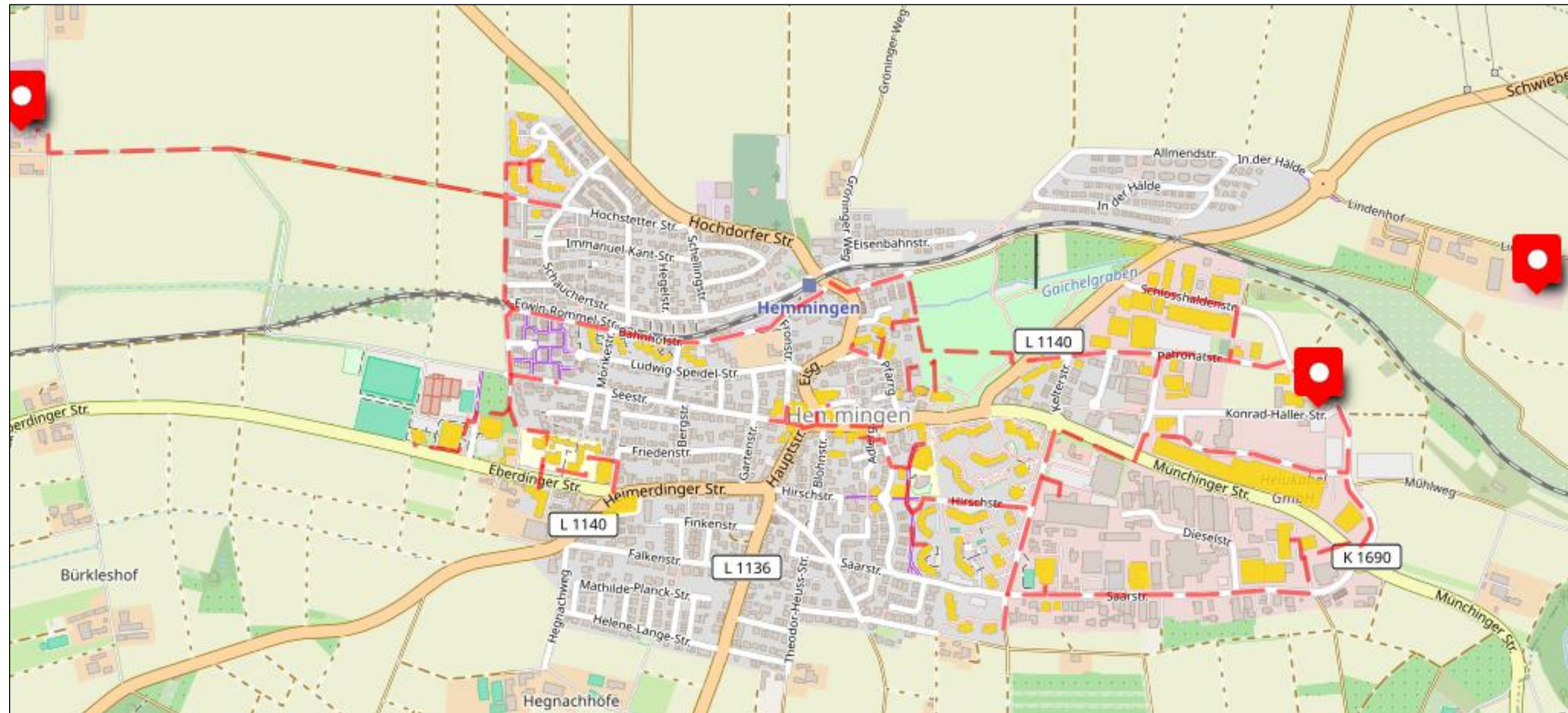
E3 – Ausbau von Freiflächen-PV

S1 – PV-Ausbau auf privaten Dächern

Wärmewende – Regionale Wertschöpfung, sichere Wärme



Wärmewende – Regionale Wertschöpfung, sichere Wärme



E1 – Umsetzung Kommunale Wärmeplanung

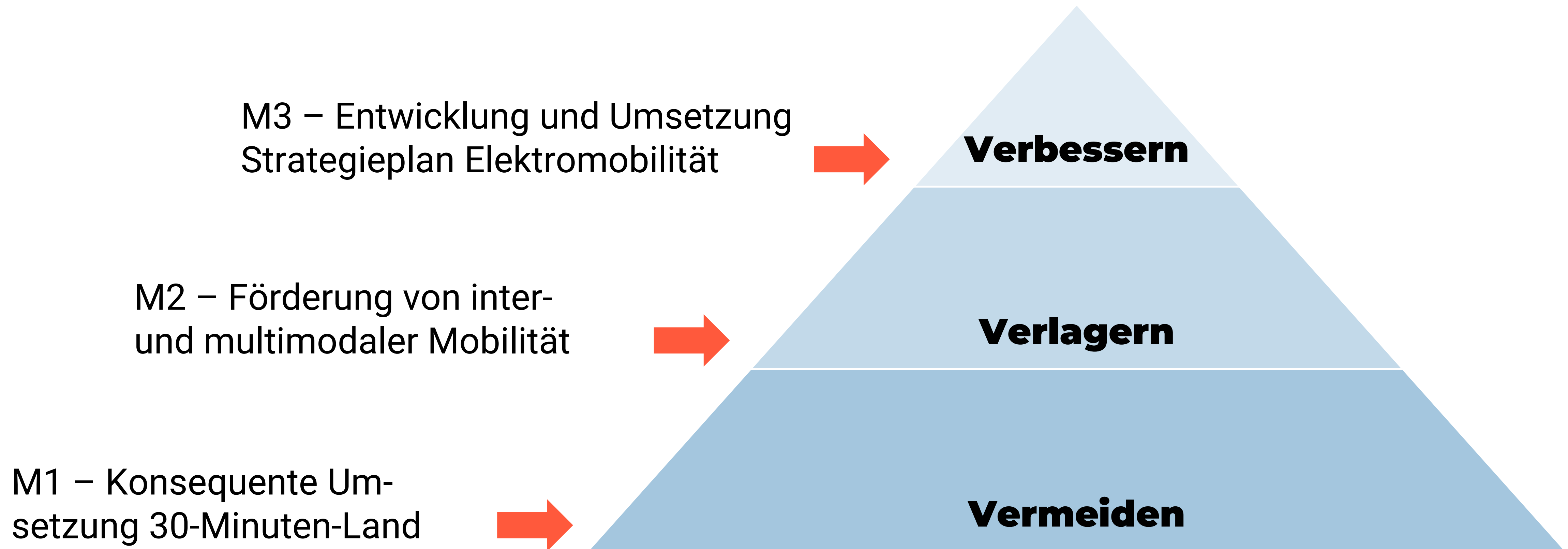
S2 – Sanierungskampagne zur Steigerung der Sanierungsrate privater Gebäude

Ü3 – Klimaschutz-Kommunikation

Mobilitätswende – gut unterwegs, heute und morgen



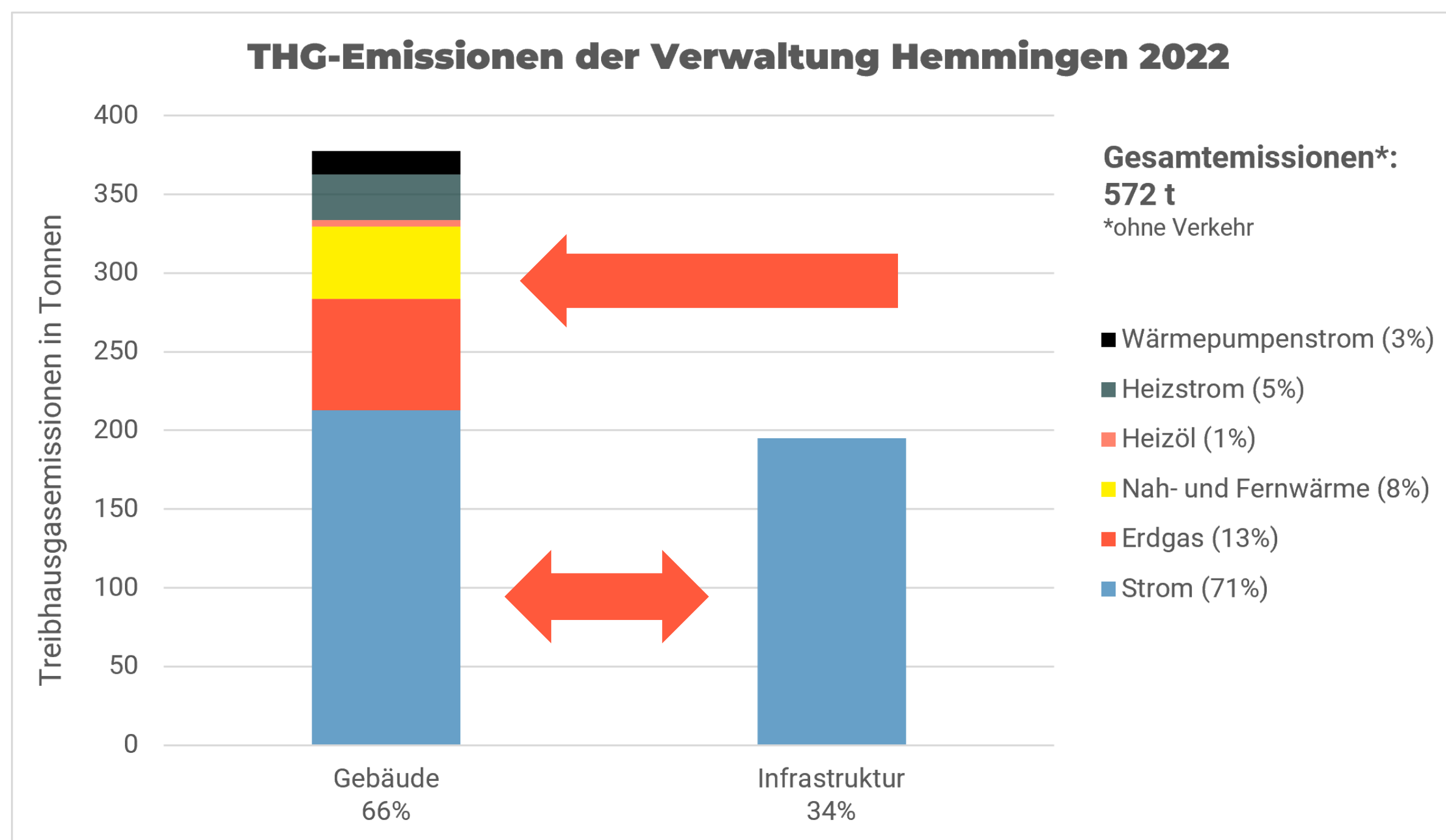
Mobilitätswende – gut unterwegs, heute und morgen



Klimaneutrale Verwaltung - Vorbildfunktion durch verantwortungsvolles Handeln



Klimaneutrale Verwaltung - Vorbildfunktion durch verantwortungsvolles Handeln



K2 – Sanierung kommunaler Liegenschaften

K6 – Umstellung Straßenbeleuchtung auf LED

K7 – Umstellung auf Ökostrom

K4 – Beitritt Klimapakt

Klimaneutrale Verwaltung - Vorbildfunktion durch verantwortungsvolles Handeln

K4 – Beitritt Klimapakt



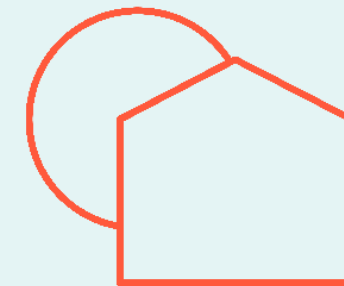
- Freiwillige Vereinbarung zwischen teilnehmenden Kommunen und Landesregierung
- Bekräftigung Vorbildfunktion der öffentlichen Hand
- Fördervoraussetzung Klimaschutz-Plus und KLIMOPASS
- Beitritt ist kostenfrei

Alle Akteure sind gefragt

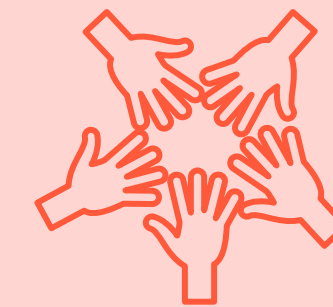
Übergeordnete Maßnahmen



Unabhängige und nachhaltige Energieversorgung



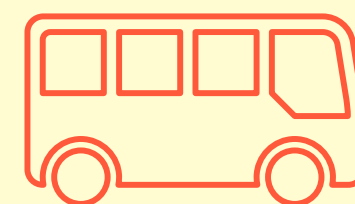
Stadtgesellschaft



Industrie, GHD



Klimafreundliche Mobilität



Kommunalverwaltung



Welche Investitionen braucht es?

Kosten

- Geschätzte Sachkosten* Maßnahmen bis 2035:
rund 14 Mio. € nach Förderung
- Größter Kostenpunkt: kommunale Liegenschaften: Heizungstausch und PV-Ausbau

Zusatznutzen

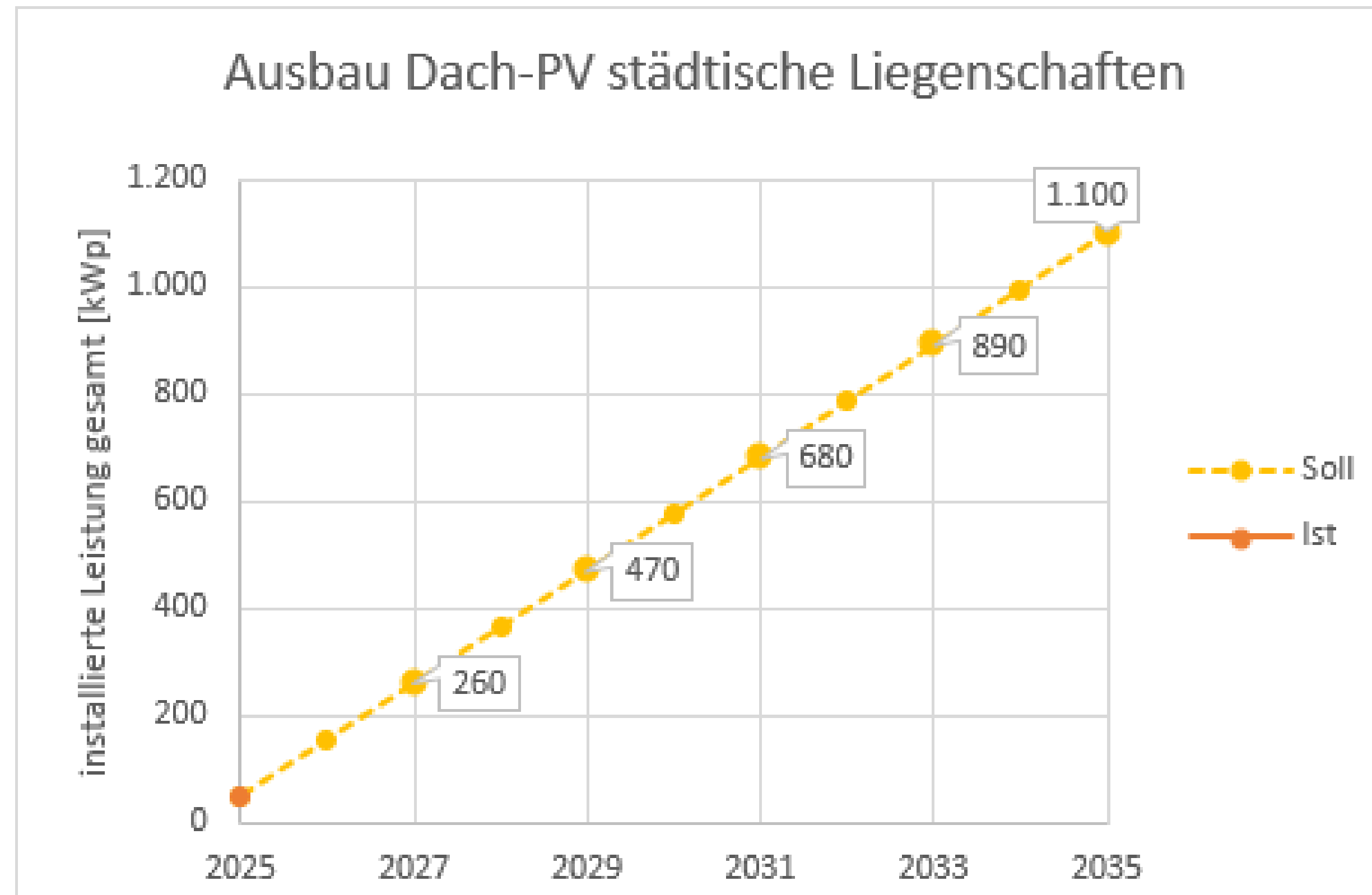
- Verringerung Energiekosten kommunale Liegenschaften
- Nicht bezifferbare Einsparungen z. B. durch Gesundheitsförderung
- Verringerung Klimafolgekosten

Unterstützung von Land und Bund notwendig

*nur Verwaltung, ohne Kosten Mobilitätsinfrastruktur

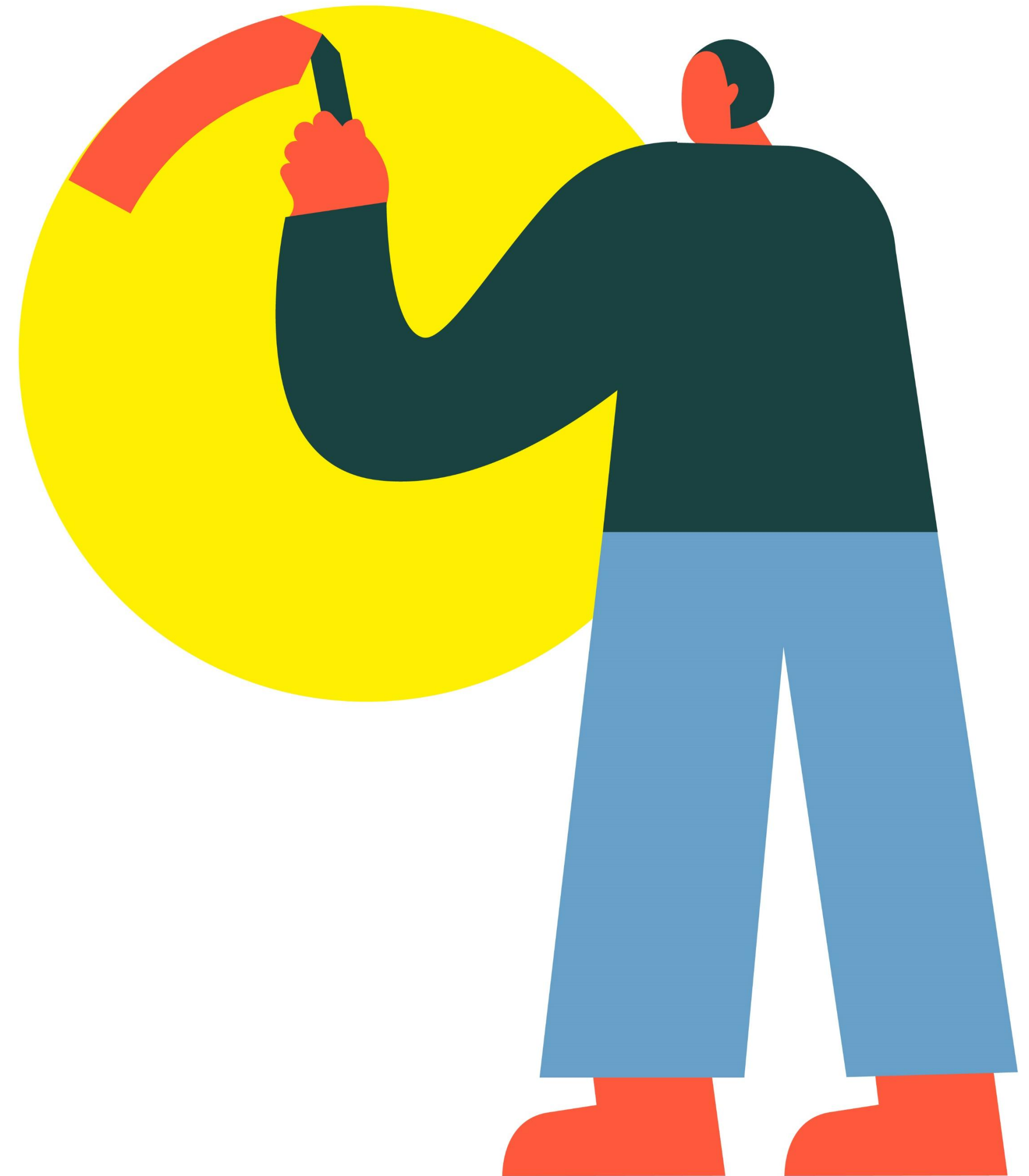


Fortschritt im Blick haben und kommunizieren



Ausblick

- **Klimaneutralität bis 2035 ist ambitioniert, aber möglich!**
- **Das Klimaneutralitätskonzept dient als Richtschnur.**
- **Es braucht die gesamte Stadtgesellschaft, damit es gelingt.**



Vielen Dank!

Anna Schemainda, Projektleiterin Kommunen

Judith Nienstedt, Projektleiterin Kommunen

Energieagentur Kreis Ludwigsburg LEA e.V.
Hoferstraße 9a / 71636 Ludwigsburg

Fon 0 71 41 688 93 053
Fax 0 71 41 688 93 29

info@lea-lb.de

www.lea-lb.de